



致力于高品质新材料研发制作

SOFT PORCELAIN PRODUCT
CATALOG

软瓷大板产品型录

产品目录 PRODUCT CATALOG





让建筑 *Make the building more beautiful*
变得更美

COMPREHENSIVE
MANUAL OF
SOFT PORCELAIN PRODUCTS

PRODUCT ADVANTAGES

产品简介

大板,是由天然石粉泥土等无机物经过分子改性,形成改性土,作为软瓷大板的生产原料。我们选取了市场上很受设计师欢迎的内(外)工装款式,具有自重轻、柔韧性强、透气性好、施工方便、自然简单等视觉质感效果石的形式把这些产品的效果演绎出来。与其他材料完美融合或创造出张扬个性设计造型,适合需要追求个性、艺术造型特色空间和特殊场所使用。

large board is made up of natural stones, powders, soil, and other inorganic substances that are processed by molecules Modification, forming modified soil as raw material for the production of 3D large boards. We have selected popular interior (exterior) designers in the market. The clothing style is lightweight, flexible, breathable, and versatile. Visual texture effects such as convenience in work and simplicity in nature are presented in the form of stones. The effects of these products are demonstrated. Perfectly integrated with other materials. Collaborate or create bold and personalized design styles that are suitable for those who need to pursue personalized, artistic and stylistic spaces, and special places for use.



马赛克石白色

名称	常备规格(MM)	重量(KG)	厚度(MM)
马赛克石	610×1460	18.25	5~6
马赛克石	1220×2920	36.5	5~6

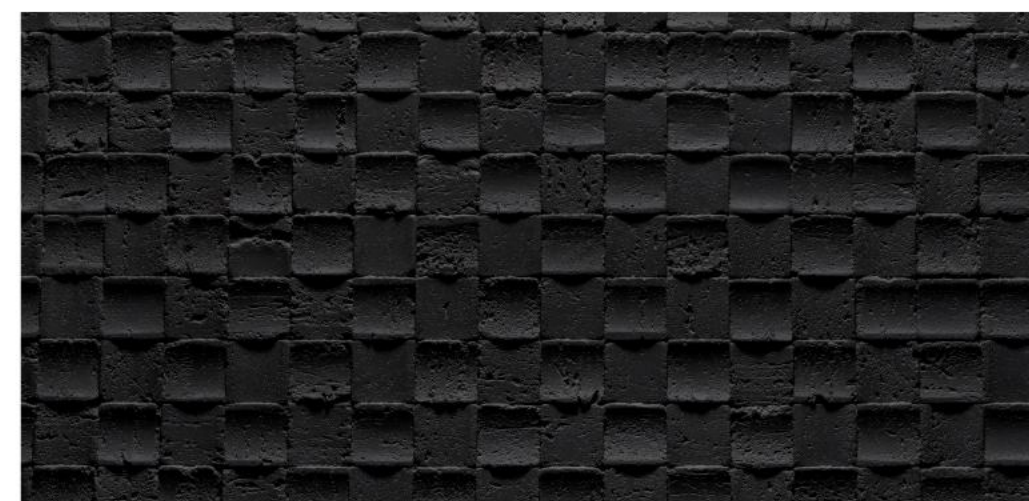
马赛克石 大板系列

Mosaic stone

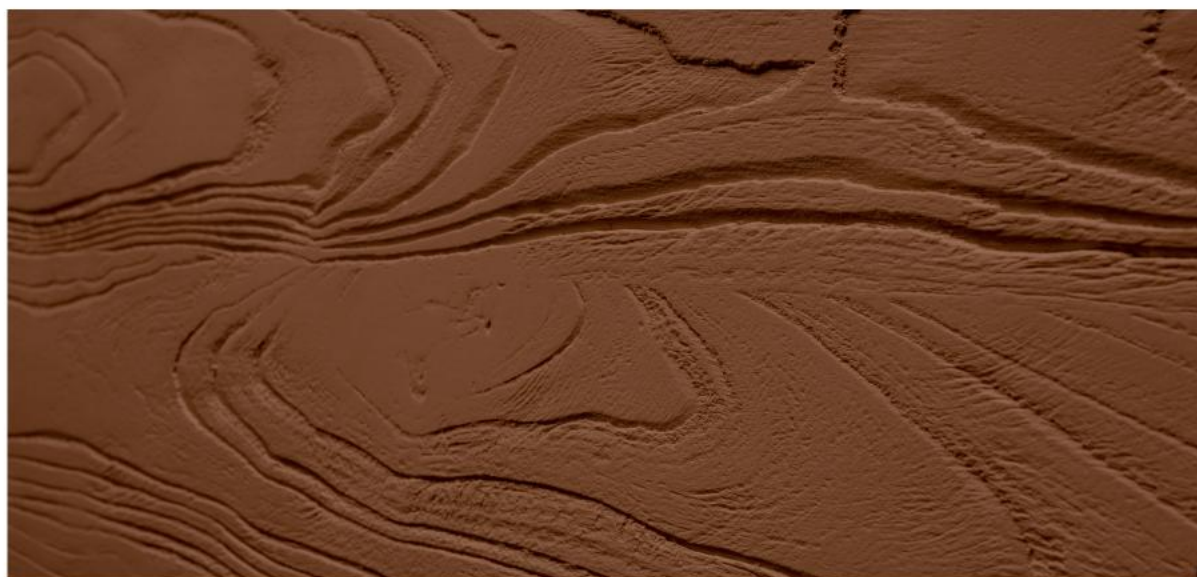
适用范围 | 茶饮店、餐饮店、服装店、酒店、写字楼、医院等室内室外场所
 Tea shops, restaurants, clothing stores, hotels, office buildings, hospitals and other indoor and outdoor venues

 可定制更多颜色, 详情咨询客服

现货颜色 | REGULAR COLORS



马赛克石黑色



木纹板 旧南红



名称	常备规格(MM)	重量(KG)	厚度(MM)
木纹板	590×1500	3	4~5
木纹板	1180×3000	18	4~5

木纹 大板系列

Grain

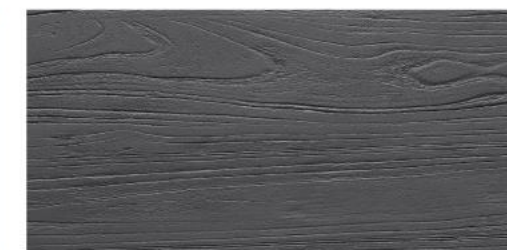
适用范围 | 茶饮店、餐饮店、服装店、酒店、写字楼、医院等室内室外场所
 Tea shops, restaurants, clothing stores, hotels, office buildings, hospitals and other indoor and outdoor venues

 可定制更多颜色, 详情咨询客服

现货颜色 | REGULAR COLORS



木纹板 西驼色



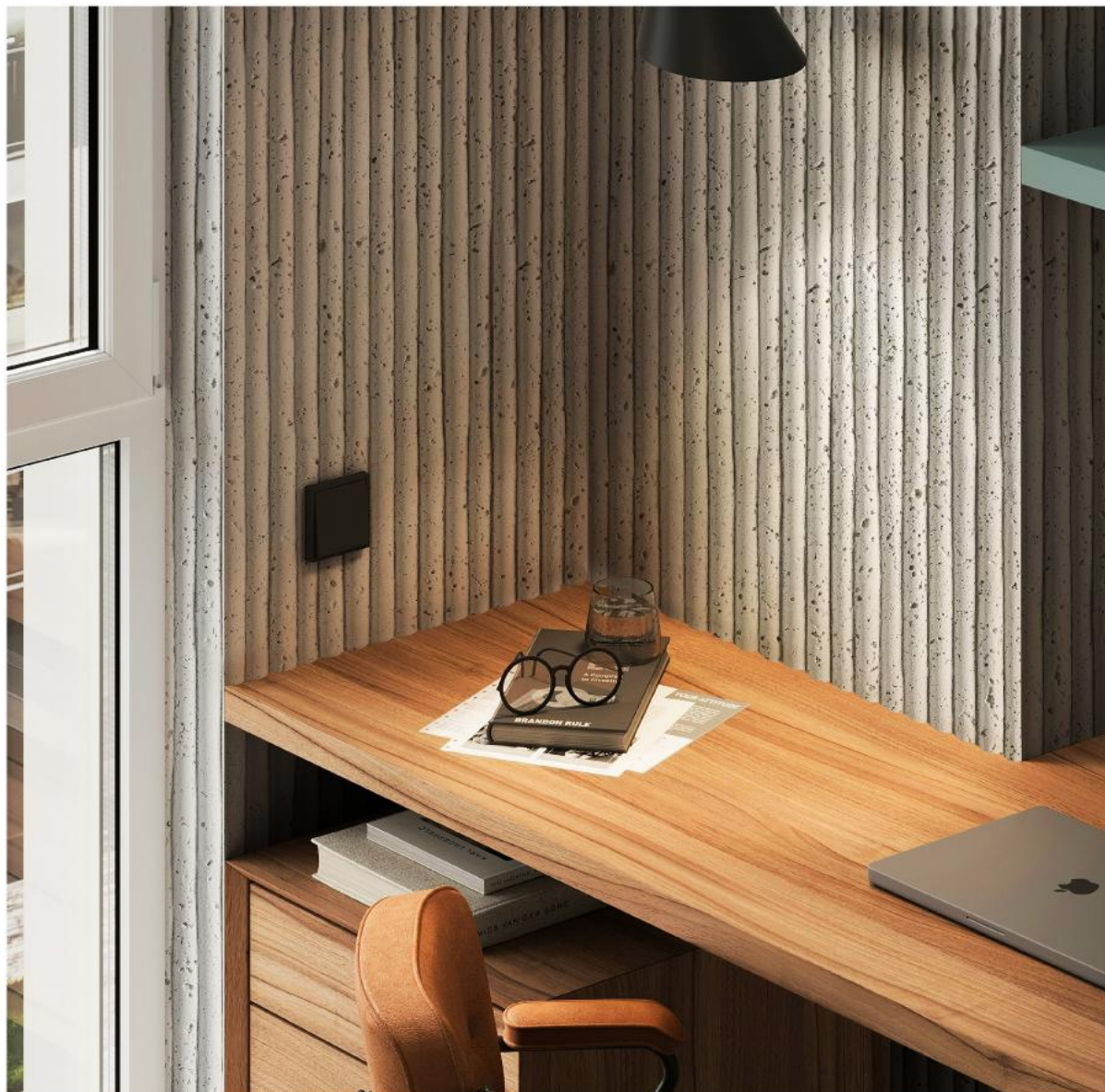
木纹板 灰色



木纹板 白色



木纹板 黑色



3D石凸面 白色



名称	常备规格(MM)	重量(KG)	厚度(MM)
3D石凸面	1140×2980	34.5	6~7

3D石凸面 大板系列

3D stone

适用范围 | 茶饮店、餐饮店、服装店、酒店、写字楼、医院等室内室外场所
 Tea shops, restaurants, clothing stores, hotels, office buildings, hospitals and other indoor and outdoor venues

 可定制更多颜色, 详情咨询客服

现货颜色 | REGULAR COLORS



3D石凸面 黑色



3D石凹面 白色



名称	常备规格(MM)	重量(KG)	厚度(MM)
3D石凹面	1140×2980	34.5	6~7

3D石凹面 大板系列

3D stone

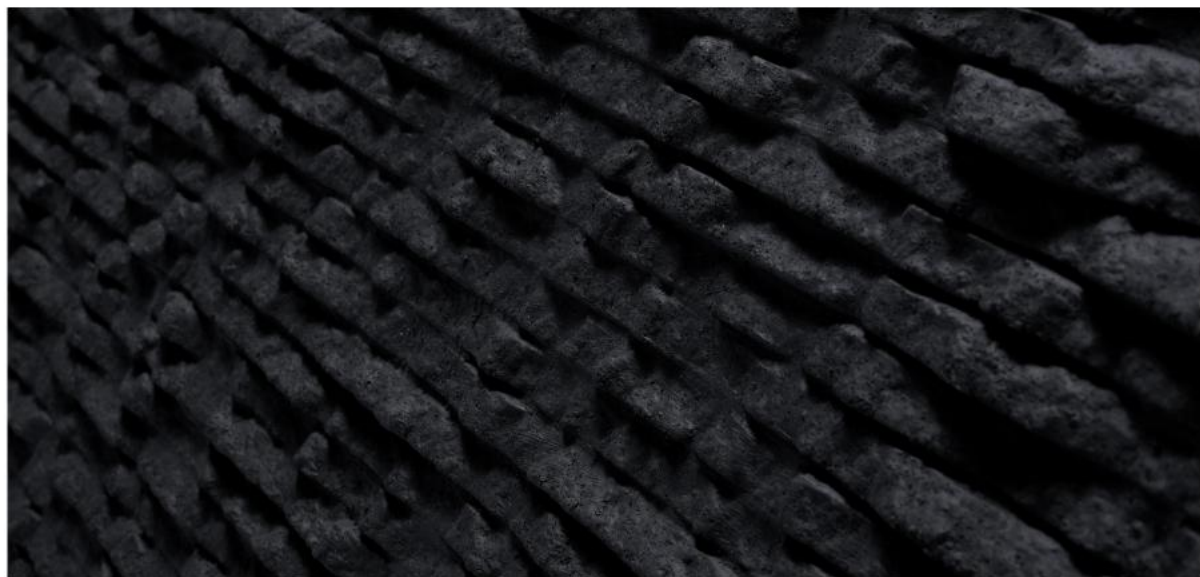
适用范围 | 茶饮店、餐饮店、服装店、酒店、写字楼、医院等室内室外场所
 Tea shops, restaurants, clothing stores, hotels, office buildings, hospitals and other indoor and outdoor venues

 可定制更多颜色, 详情咨询客服

现货颜色 | REGULAR COLORS



3D石凹面 黑色



星云石黑色

名称	常备规格(MM)	重量(KG)	厚度(MM)
星云石	600×1400	12.5	5~10
星云石	1200×2800	25	5~10

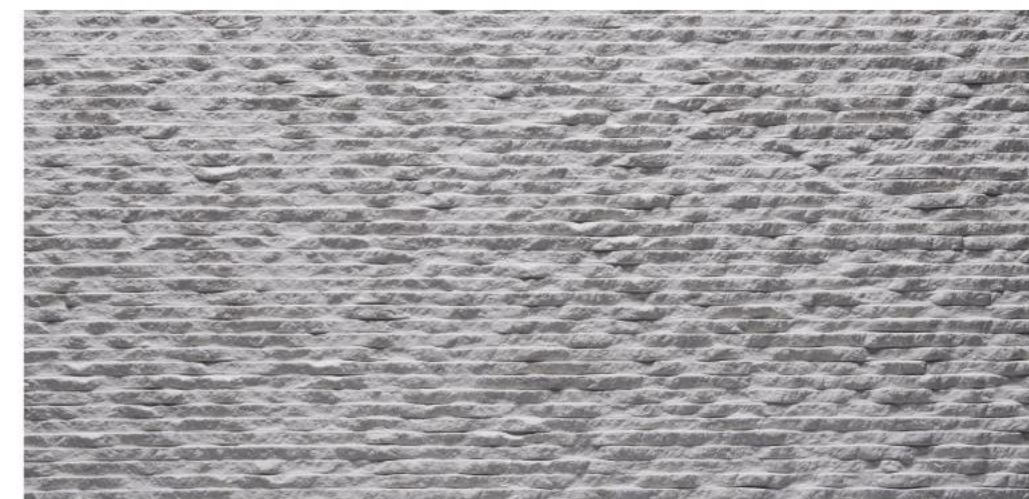
星云石 大板系列

Starry Cloud Stone

适用范围 | 茶饮店、餐饮店、服装店、酒店、写字楼、医院等室内室外场所
 Tea shops, restaurants, clothing stores, hotels, office buildings, hospitals and other indoor and outdoor venues

 可定制更多颜色, 详情咨询客服

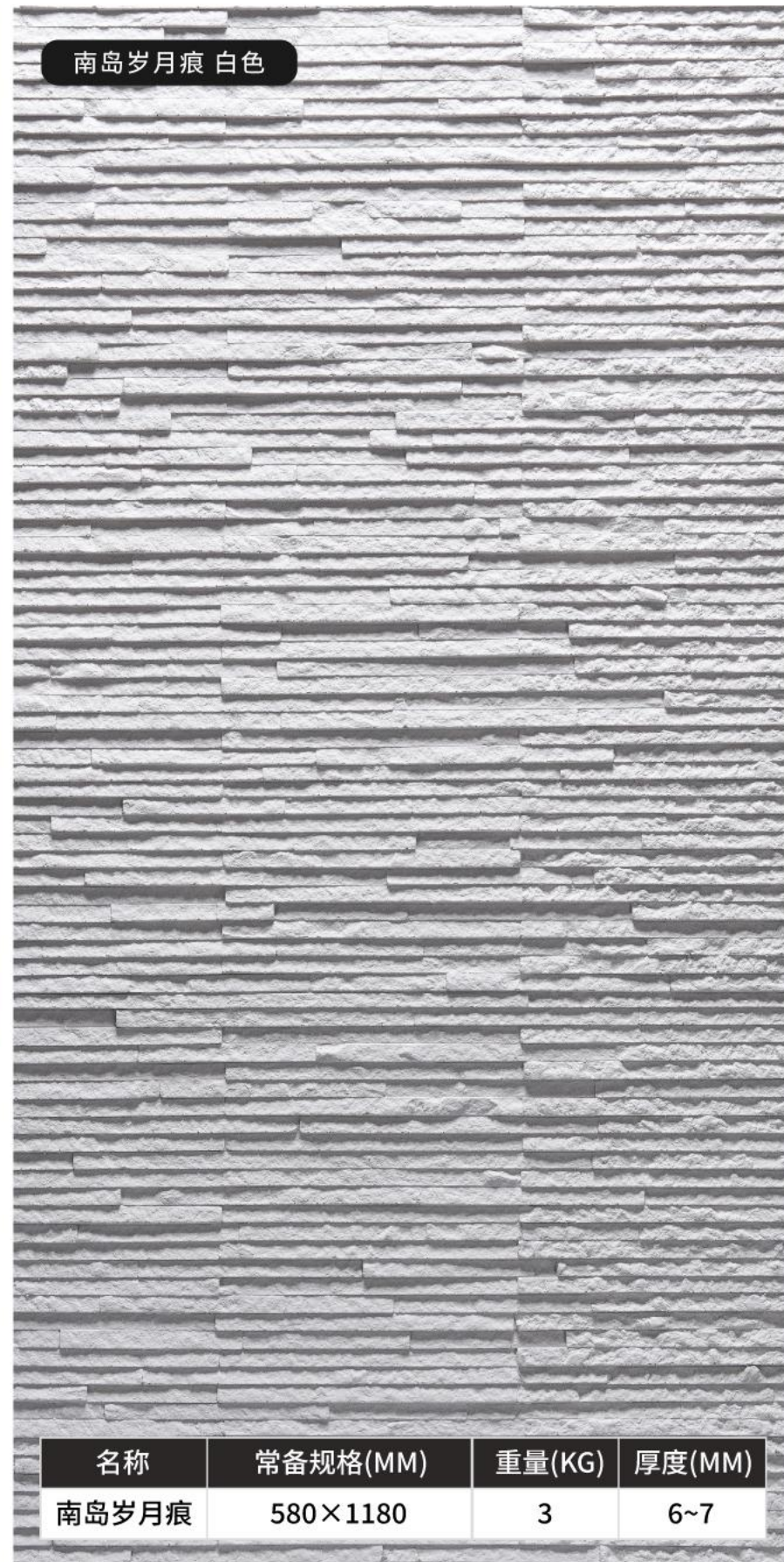
现货颜色 | REGULAR COLORS



星云石白色



南岛岁月痕 白色



名称	常备规格(MM)	重量(KG)	厚度(MM)
南岛岁月痕	580×1180	3	6~7

南岛岁月痕 大板系列

slate

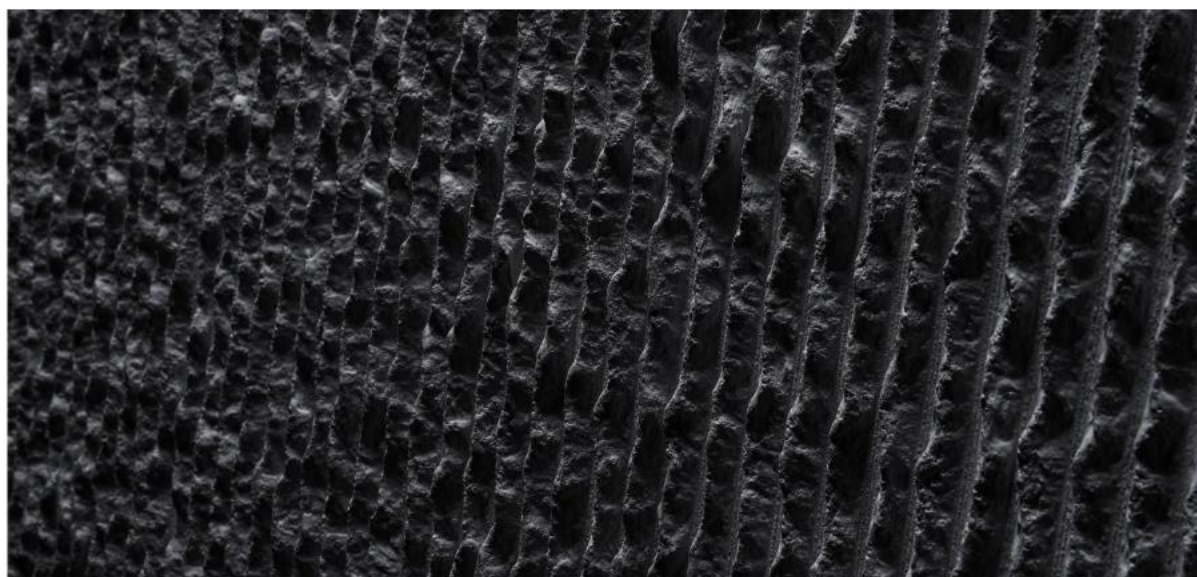
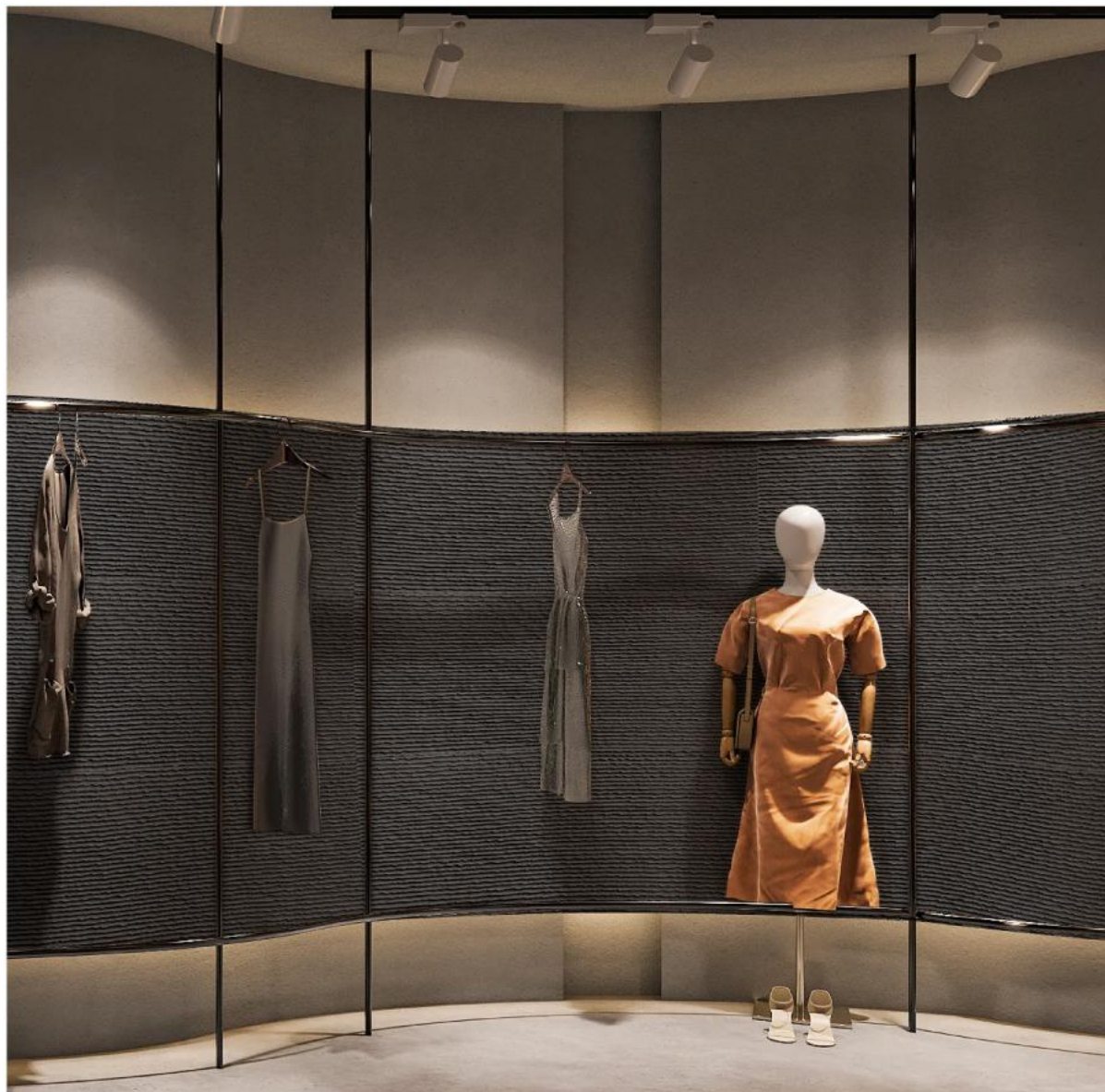
适用范围 | 茶饮店、餐饮店、服装店、酒店、写字楼、医院等室内室外场所
Tea shops, restaurants, clothing stores, hotels, office buildings, hospitals and other indoor and outdoor venues

 可定制更多颜色, 详情咨询客服

现货颜色 | REGULAR COLORS



南岛岁月痕 黑色



流水石黑色

名称	常备规格(MM)	重量(KG)	厚度(MM)
流水石	570×1340	5.875	3~8
流水石	1140×2680	23.5	3~8

流水石 大板系列

flowstone

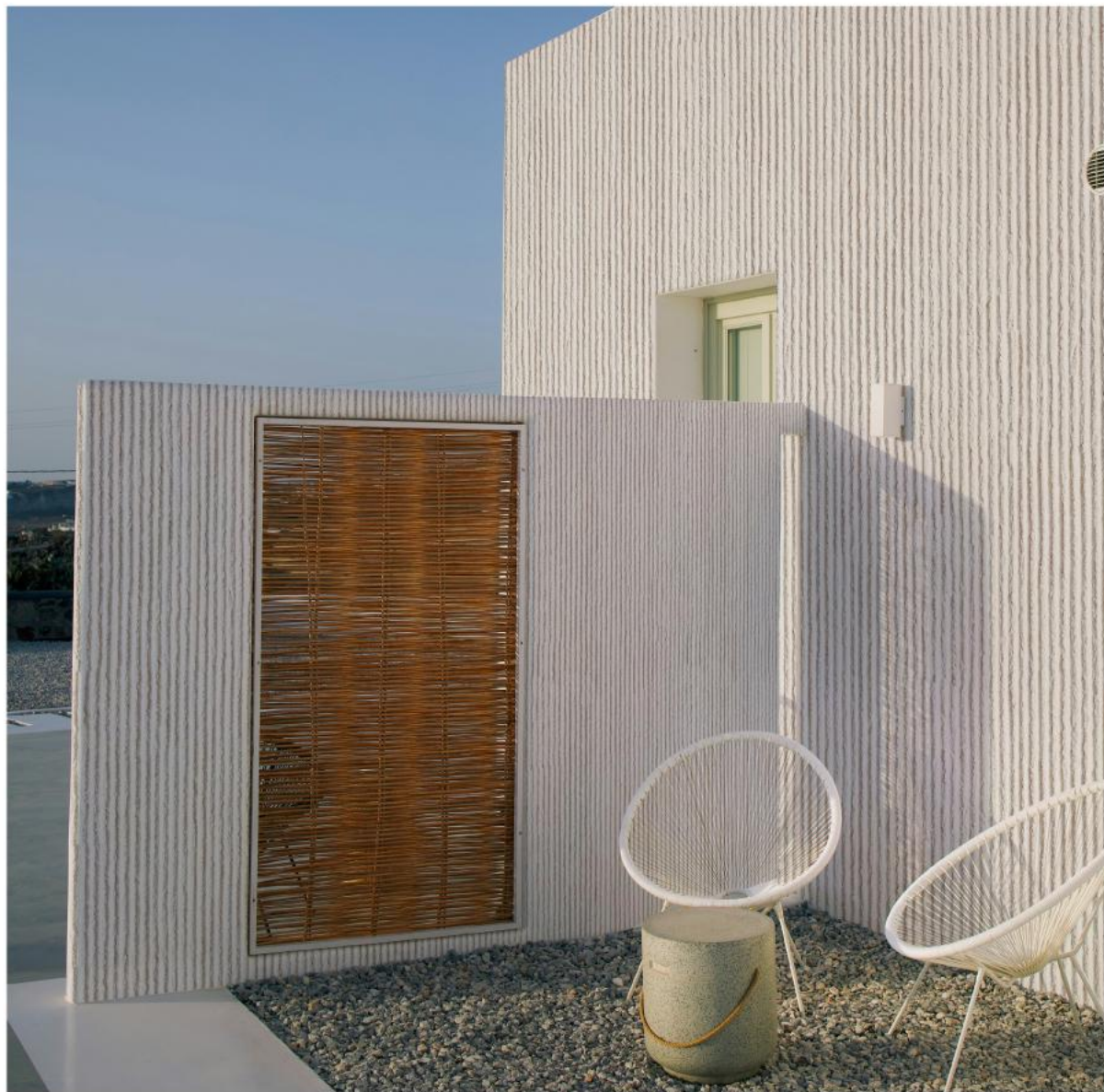
适用范围 | 茶饮店、餐饮店、服装店、酒店、写字楼、医院等室内室外场所
 Tea shops, restaurants, clothing stores, hotels, office buildings, hospitals and other indoor and outdoor venues

 可定制更多颜色, 详情咨询客服

现货颜色 | REGULAR COLORS



流水石白色



脉络石白色

名称	常备规格(MM)	重量(KG)	厚度(MM)
脉络石	585×1465	6.625	7~8
脉络石	1170×2930	26.5	7~8

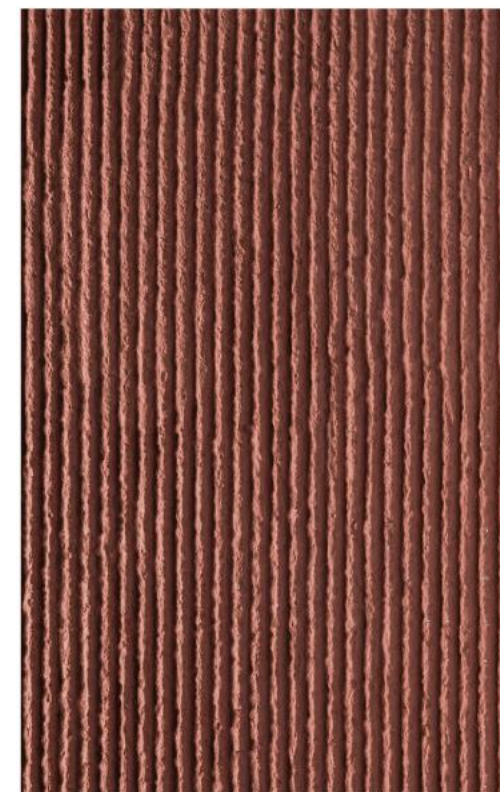
脉络石 大板系列

Vein stone

适用范围 | 茶饮店、餐饮店、服装店、酒店、写字楼、医院等室内室外场所
 Tea shops, restaurants, clothing stores, hotels, office buildings, hospitals and other indoor and outdoor venues

 可定制更多颜色, 详情咨询客服

现货颜色 | REGULAR COLORS



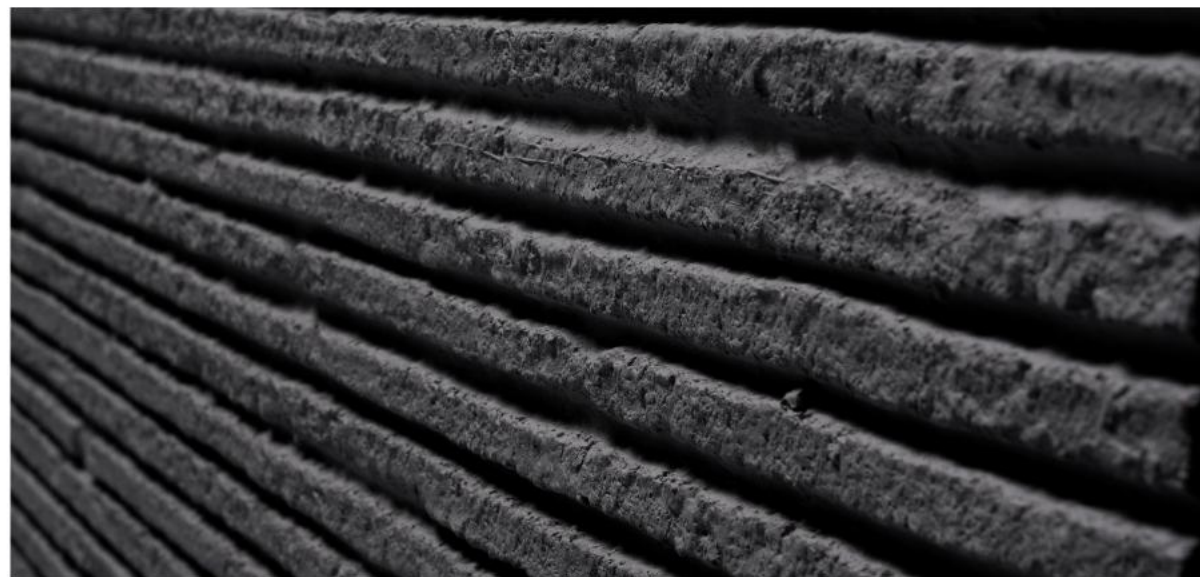
脉络石新南红



脉络石黑色

MUJI HOTEL

GINZA



阡陌石黑色

名称	常备规格(MM)	重量(KG)	厚度(MM)
阡陌石	585×1465	6.625	6~7
阡陌石	1170×2930	26.5	6~7

阡陌石 大板系列

Qianmo Stone

适用范围 | 茶饮店、餐饮店、服装店、酒店、写字楼、医院等室内室外场所
Tea shops, restaurants, clothing stores, hotels, office buildings, hospitals and other indoor and outdoor venues

 可定制更多颜色, 详情咨询客服

现货颜色 | REGULAR COLORS



阡陌石白色



阡陌石灰色



新线石白色

名称	常备规格(MM)	重量(KG)	厚度(MM)
新线石	590×1320	3.75	3~5
新线石	1180×2640	15	3~5

新线石 大板系列

New line stone

适用范围 | 茶饮店、餐饮店、服装店、酒店、写字楼、医院等室内室外场所
Tea shops, restaurants, clothing stores, hotels, office buildings, hospitals and other indoor and outdoor venues

 可定制更多颜色, 详情咨询客服

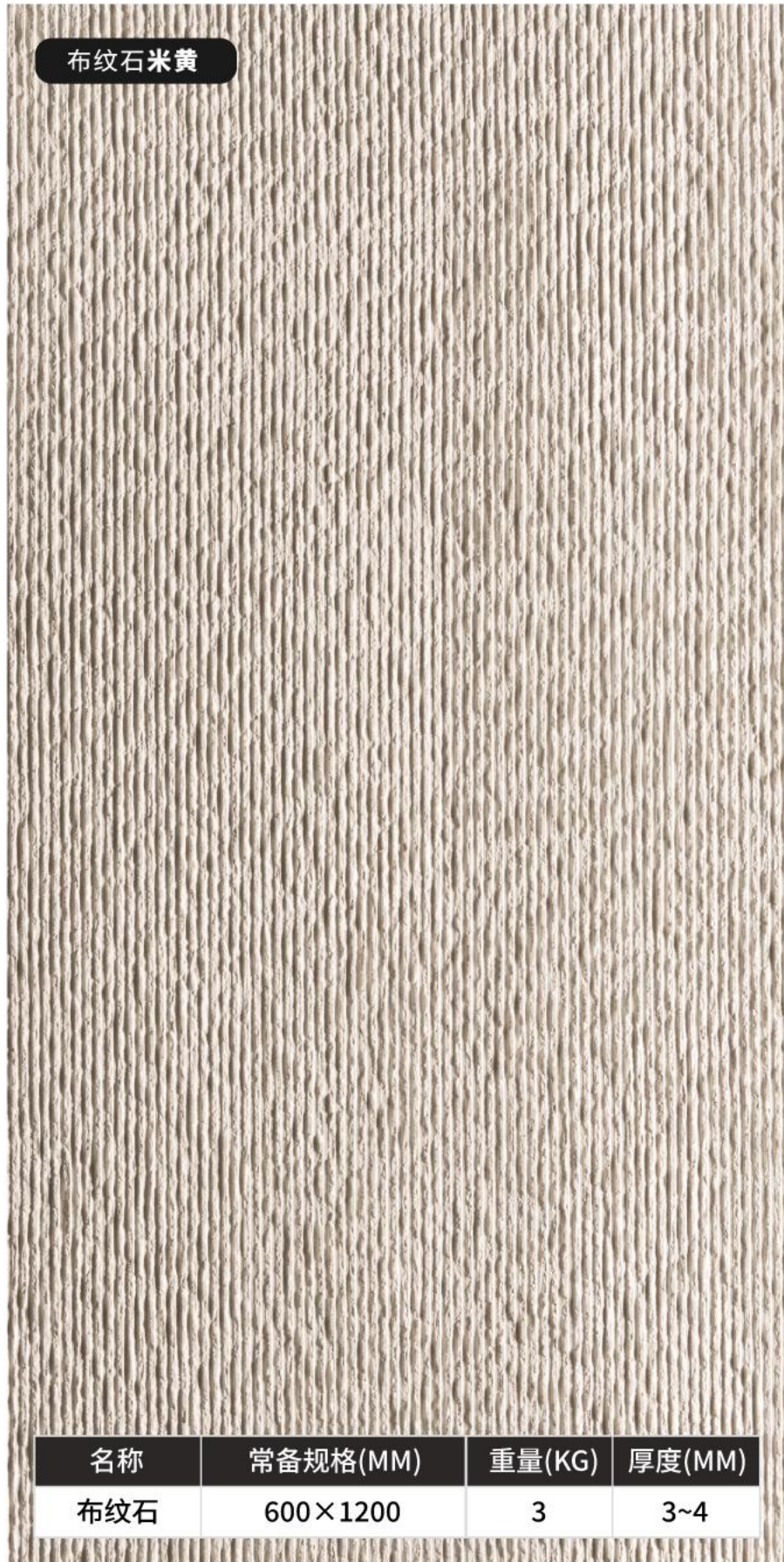
现货颜色 | REGULAR COLORS



新线石黑色



布纹石米黄



名称	常备规格(MM)	重量(KG)	厚度(MM)
布纹石	600×1200	3	3~4

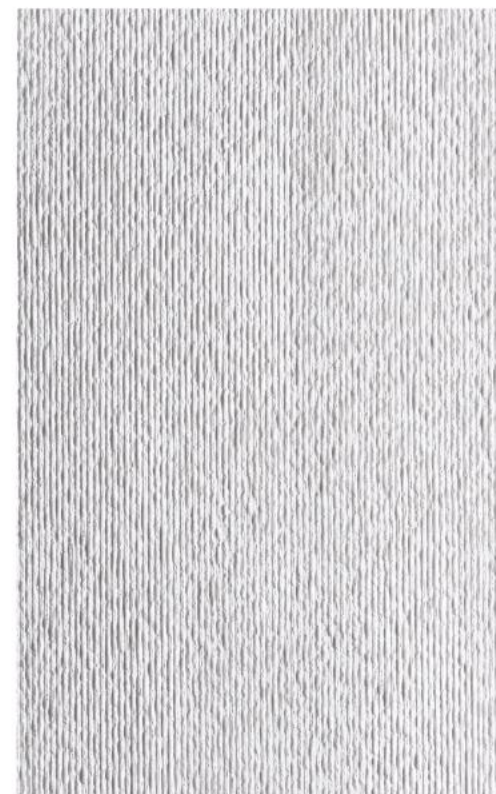
布纹石 大板系列

Textured stone

适用范围 | 茶饮店、餐饮店、服装店、酒店、写字楼、医院等室内室外场所
Tea shops, restaurants, clothing stores, hotels, office buildings, hospitals and other indoor and outdoor venues

 可定制更多颜色, 详情咨询客服

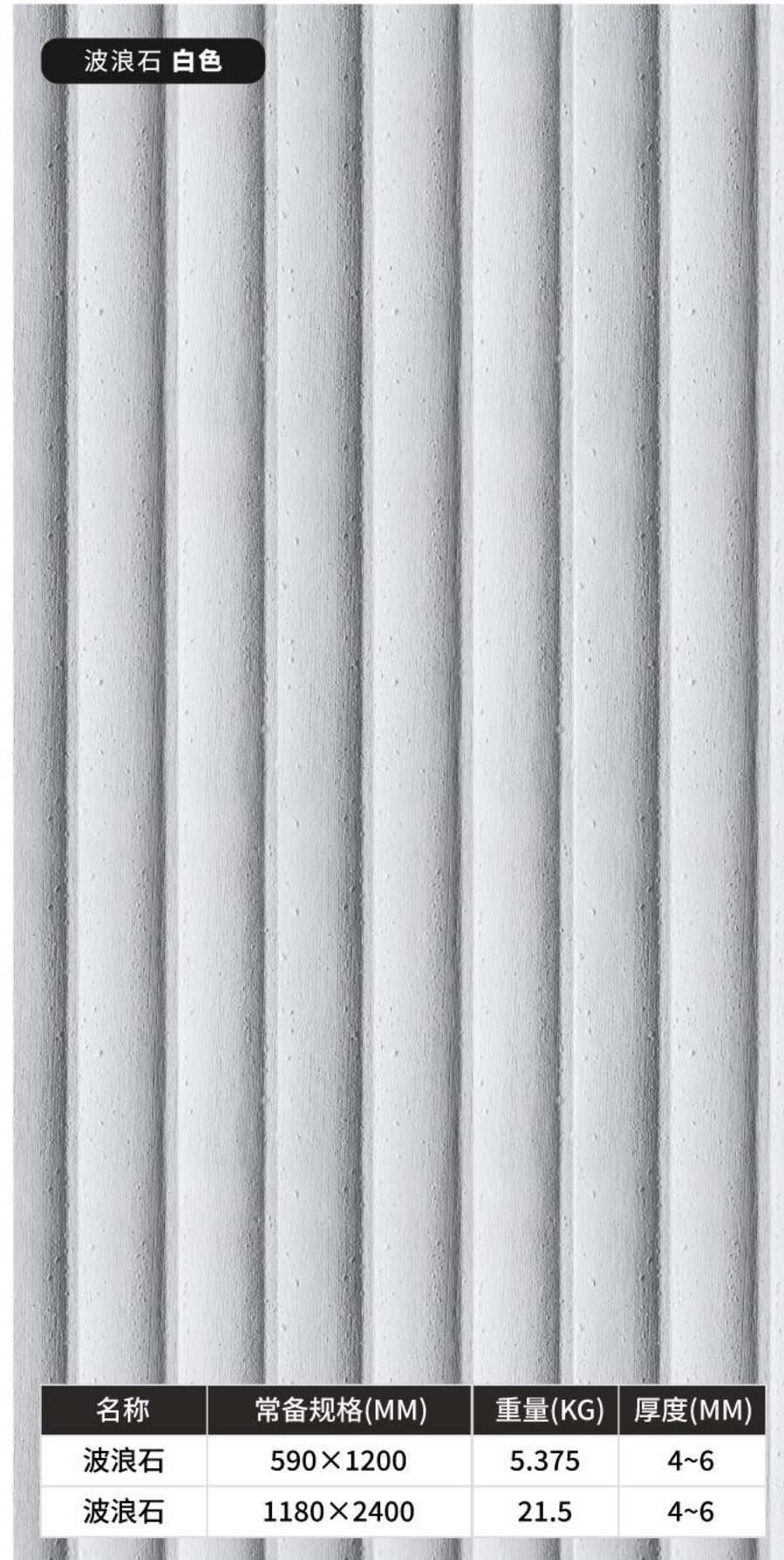
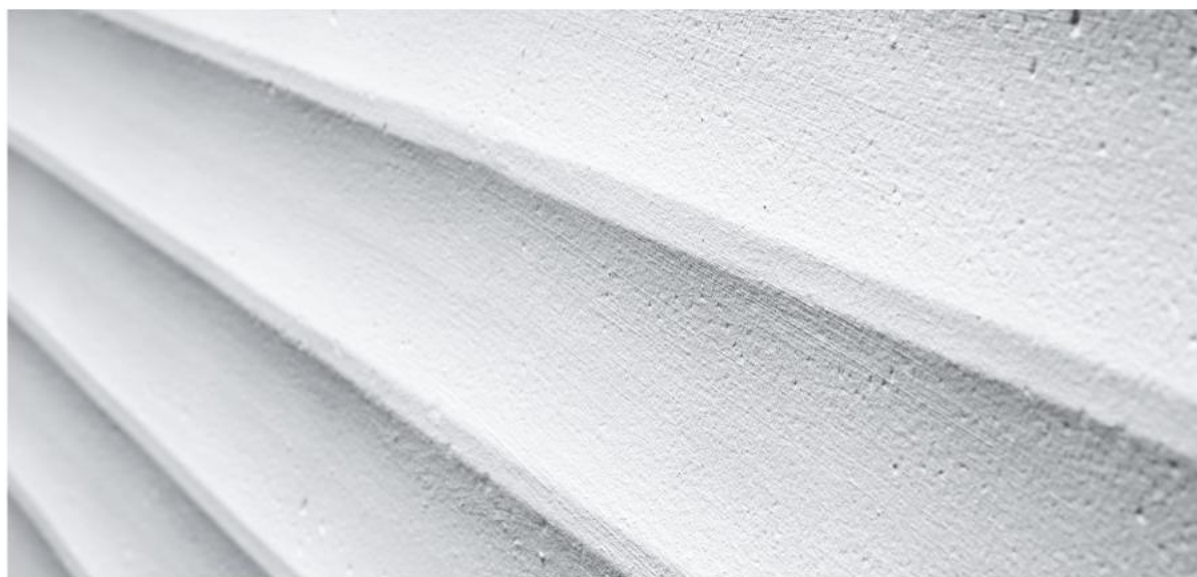
现货颜色 | REGULAR COLORS



布纹石 白色



布纹石 黑色



波浪石 白色

名称	常备规格(MM)	重量(KG)	厚度(MM)
波浪石	590×1200	5.375	4~6
波浪石	1180×2400	21.5	4~6

波浪石 大板系列

water ripple

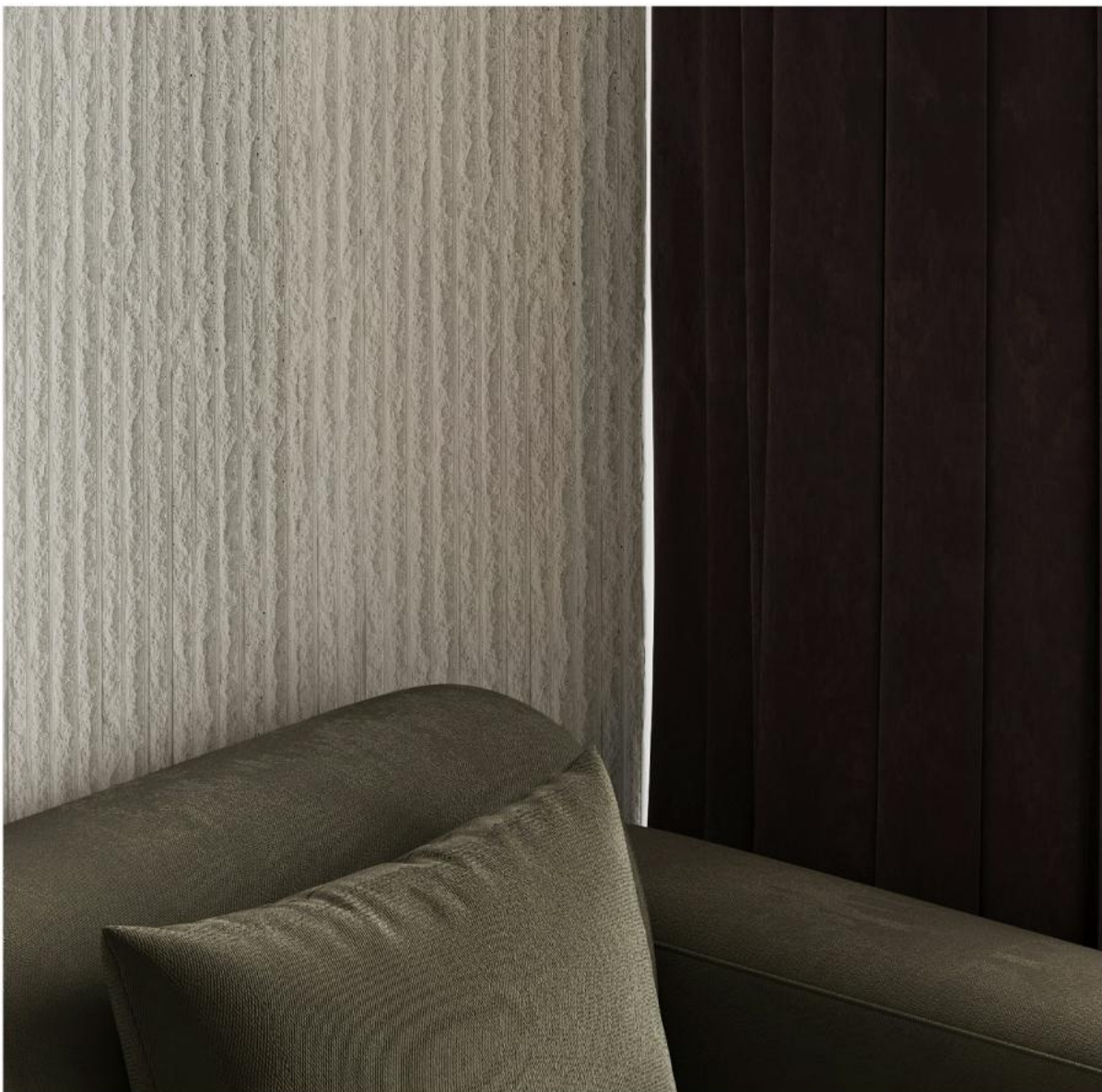
适用范围 | 茶饮店、餐饮店、服装店、酒店、写字楼、医院等室内室外场所
 Tea shops, restaurants, clothing stores, hotels, office buildings, hospitals and other indoor and outdoor venues

 可定制更多颜色, 详情咨询客服

现货颜色 | REGULAR COLORS



波浪石 黑色



粗线石白色

名称	常备规格(MM)	重量(KG)	厚度(MM)
粗线石	580×1340	5.875	4~5
粗线石	1160×2680	23.5	4~5

粗线石 大板系列

Coarse line stone

适用范围 | 茶饮店、餐饮店、服装店、酒店、写字楼、医院等室内室外场所
Tea shops, restaurants, clothing stores, hotels, office buildings, hospitals and other indoor and outdoor venues

 可定制更多颜色, 详情咨询客服

现货颜色 | REGULAR COLORS



粗线石黑色



大星月 黑色

名称	常备规格(MM)	重量(KG)	厚度(MM)
大星月	555×1400	7.375	4~6
大星月	1110×2800	29.5	4~6

大星月 大板系列

Starry Moon Stone

适用范围 | 茶饮店、餐饮店、服装店、酒店、写字楼、医院等室内室外场所
Tea shops, restaurants, clothing stores, hotels, office buildings, hospitals and other indoor and outdoor venues

 可定制更多颜色, 详情咨询客服

现货颜色 | REGULAR COLORS



大星月 白色



毛面花岗岩白色

名称	常备规格(MM)	重量(KG)	厚度(MM)
毛面花岗岩	600×1200	4	3~5
毛面花岗岩	1200×3000	18	3~5

毛面花岗岩 大板系列

Maomian granite

适用范围 | 茶饮店、餐饮店、服装店、酒店、写字楼、医院等室内室外场所
Tea shops, restaurants, clothing stores, hotels, office buildings, hospitals and other indoor and outdoor venues

 可定制更多颜色, 详情咨询客服

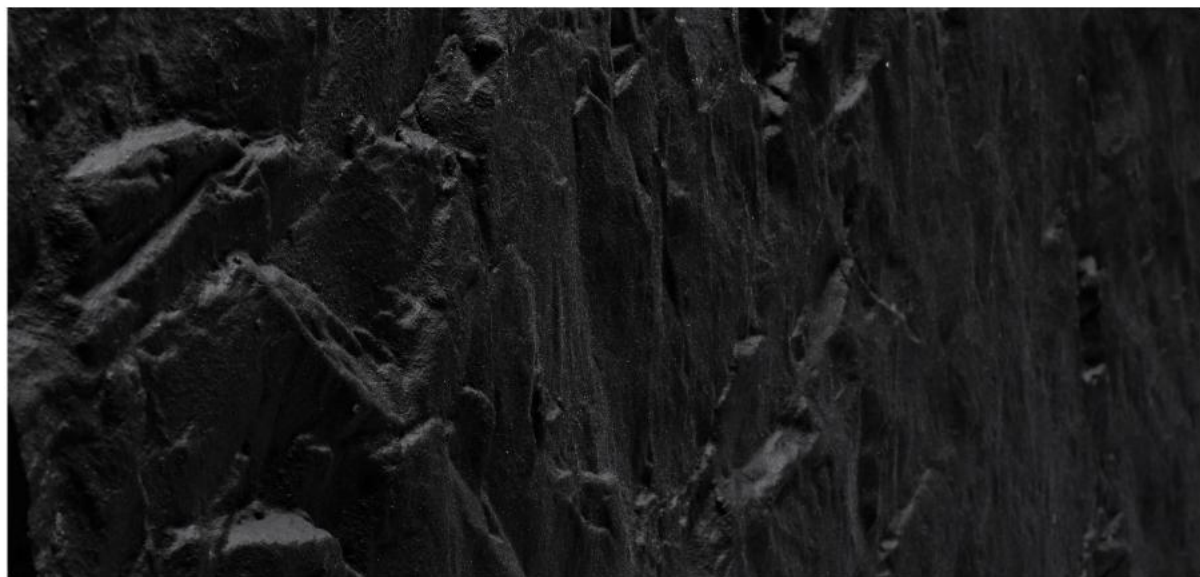
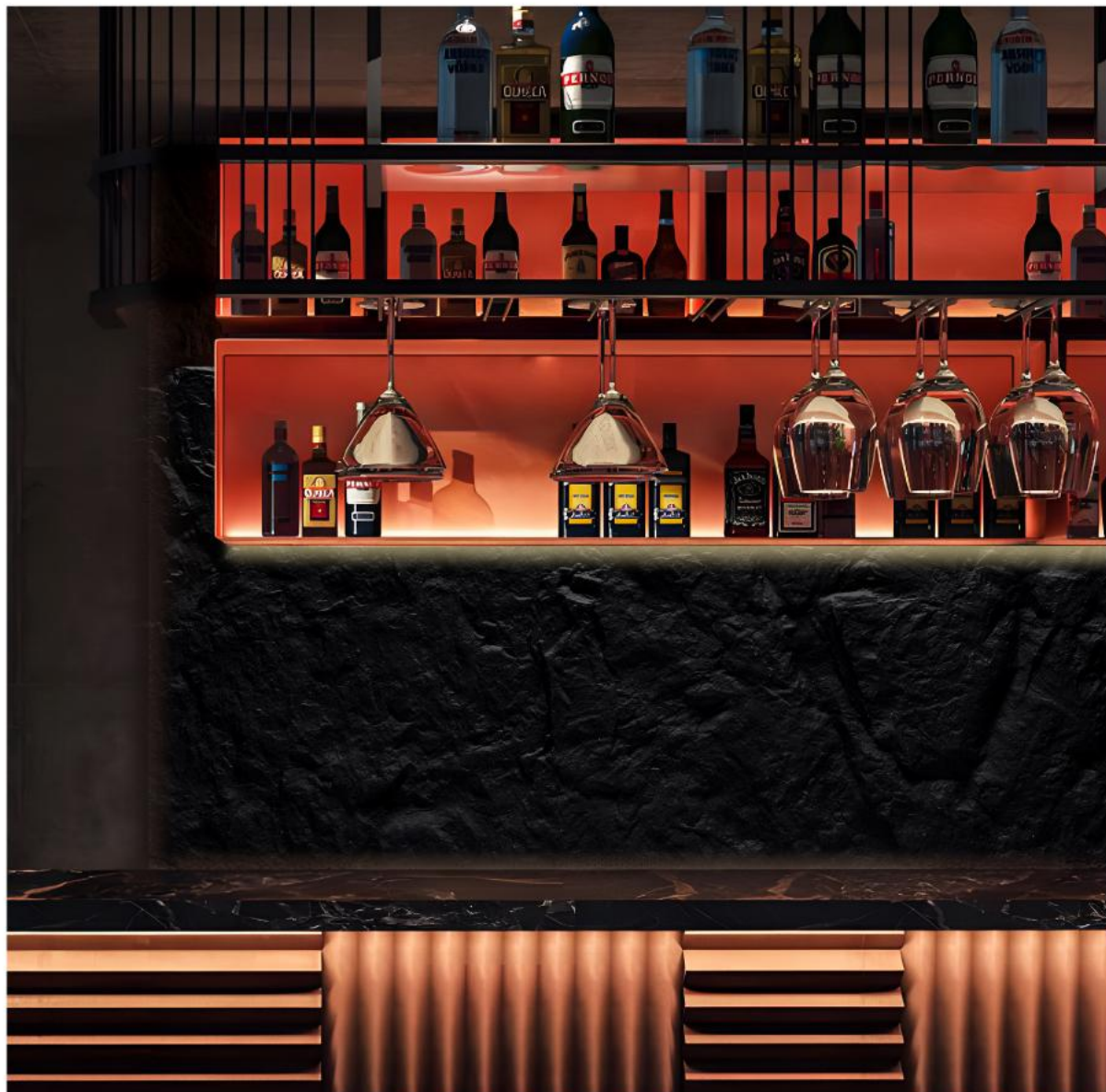
现货颜色 | REGULAR COLORS



毛面花岗岩米黄



毛面花岗岩黑色



黑山岩黑色



名称	常备规格(MM)	重量(KG)	厚度(MM)
黑山岩	560×1470	9.125	3.5~10
黑山岩	1120×2940	36.5	3.5~10

黑山岩 大板系列

Heishan Rock

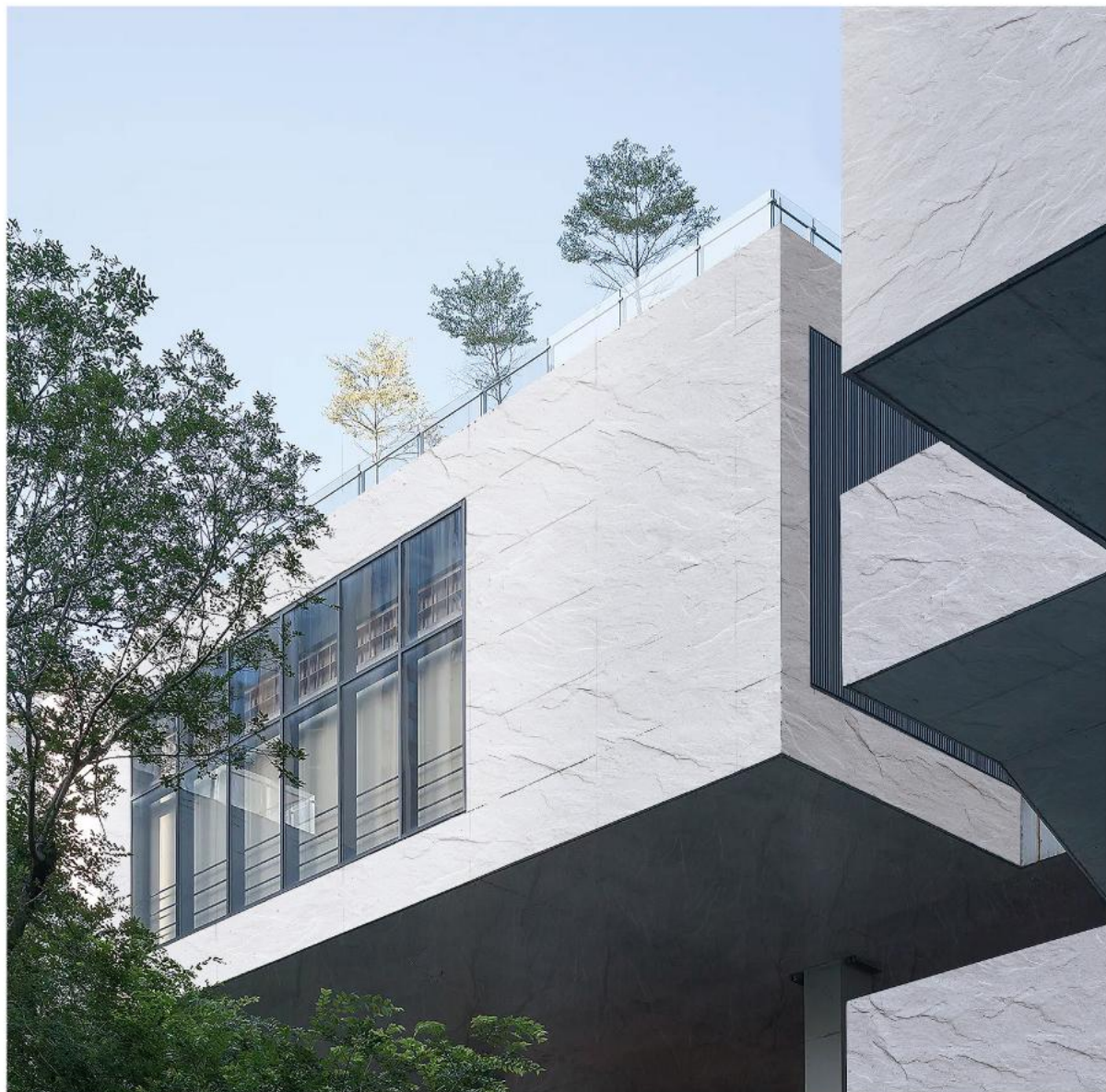
适用范围 | 茶饮店、餐饮店、服装店、酒店、写字楼、医院等室内室外场所
Tea shops, restaurants, clothing stores, hotels, office buildings, hospitals and other indoor and outdoor venues

 可定制更多颜色, 详情咨询客服

现货颜色 | REGULAR COLORS



黑山岩白色



板岩白色

名称	常备规格(MM)	重量(KG)	厚度(MM)
板岩	600×1200	3	3~4
板岩	1200×3000	12	3~4

板岩 大板系列

slate

适用范围 | 茶饮店、餐饮店、服装店、酒店、写字楼、医院等室内室外场所
Tea shops, restaurants, clothing stores, hotels, office buildings, hospitals and other indoor and outdoor venues

 **可定制更多颜色, 详情咨询客服**

现货颜色 | REGULAR COLORS



板岩灰色



板岩黑色



木纹水泥板灰色

名称	常备规格(MM)	重量(KG)	厚度(MM)
木纹水泥板	600×1650	4.25	2.5~3
木纹水泥板	1200×3300	18	2.5~3

木纹水泥板 大板系列

Cement pouring board

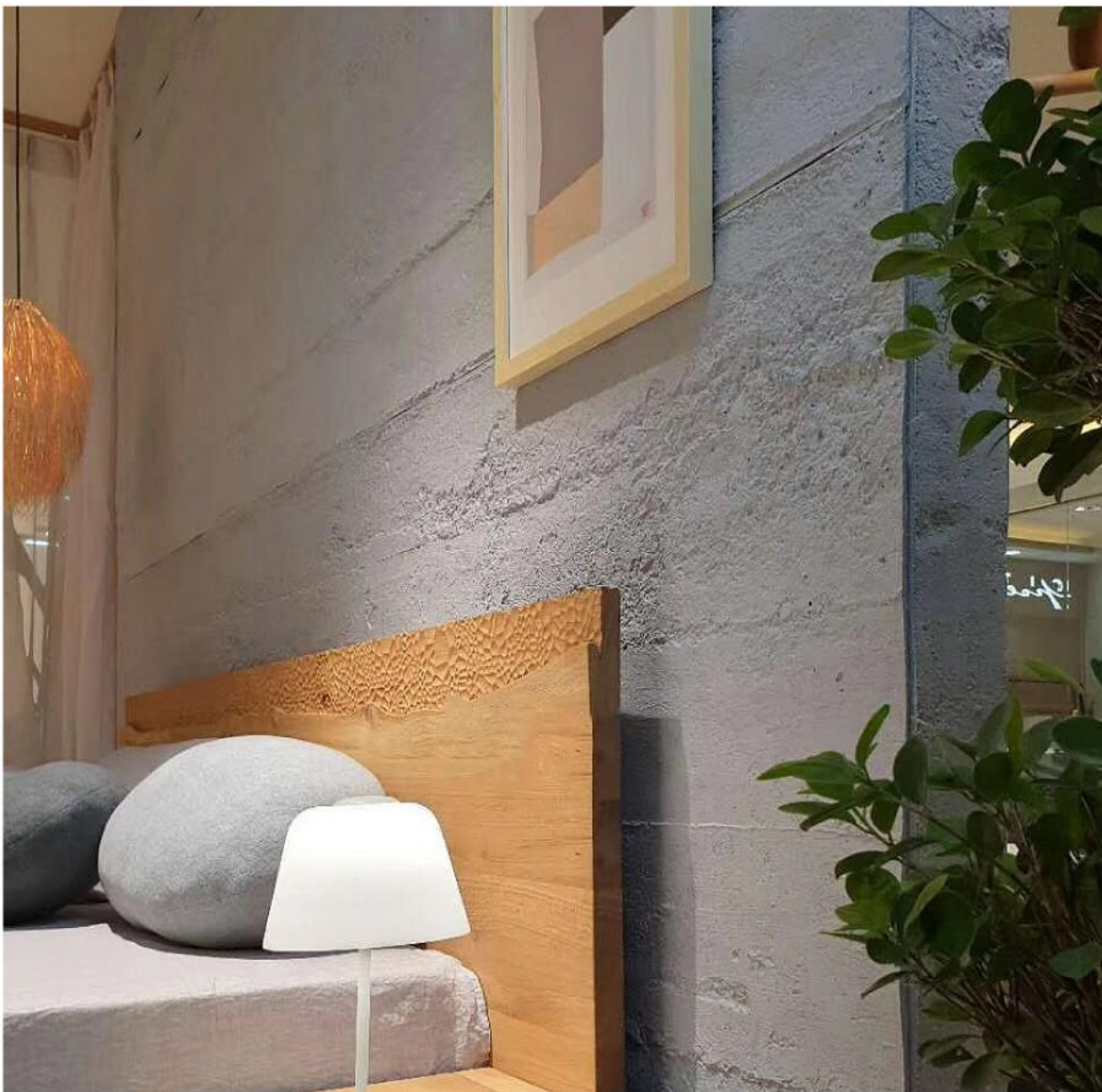
适用范围 | 茶饮店、餐饮店、服装店、酒店、写字楼、医院等室内室外场所
 Tea shops, restaurants, clothing stores, hotels, office buildings, hospitals and other indoor and outdoor venues

 可定制更多颜色, 详情咨询客服

现货颜色 | REGULAR COLORS



木纹水泥板黑色



水泥浇筑板灰色

名称	常备规格(MM)	重量(KG)	厚度(MM)
水泥浇筑板	600×1450	4.25	2.5~3
水泥浇筑板	1200×2900	17.5	2.5~3

水泥浇筑版 大板系列

Cement pouring board

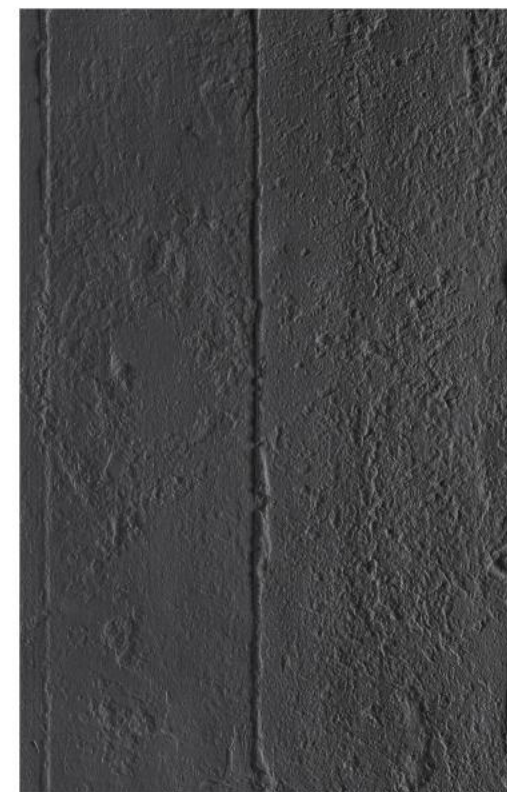
适用范围 | 茶饮店、餐饮店、服装店、酒店、写字楼、医院等室内室外场所
 Tea shops, restaurants, clothing stores, hotels, office buildings, hospitals and other indoor and outdoor venues

 可定制更多颜色, 详情咨询客服

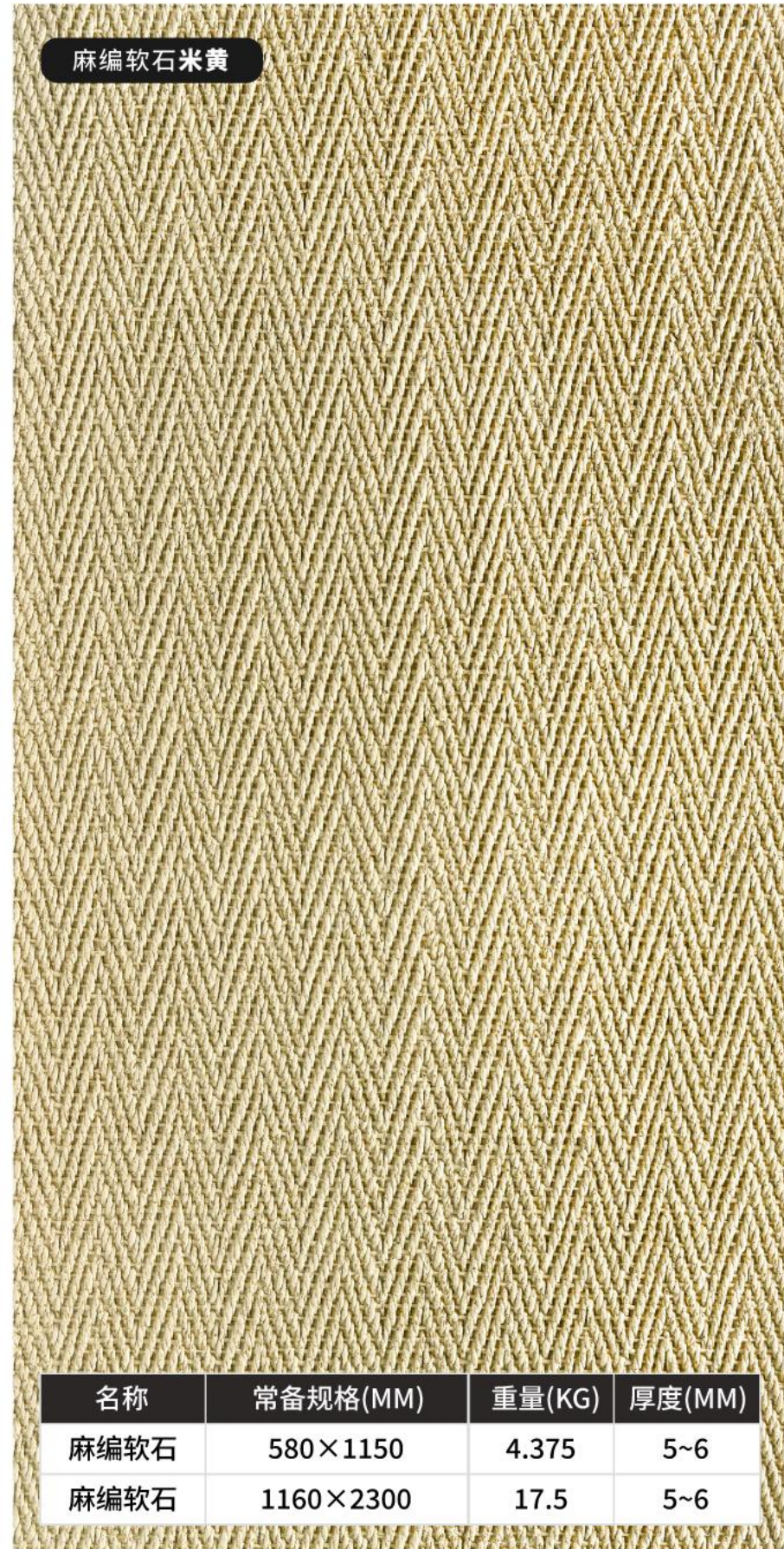
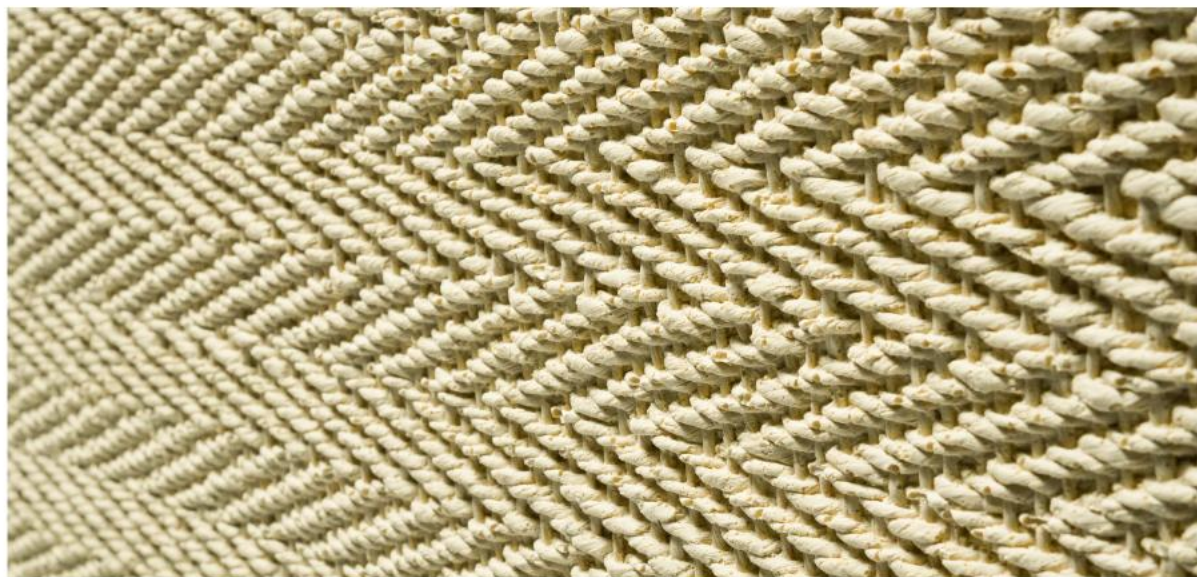
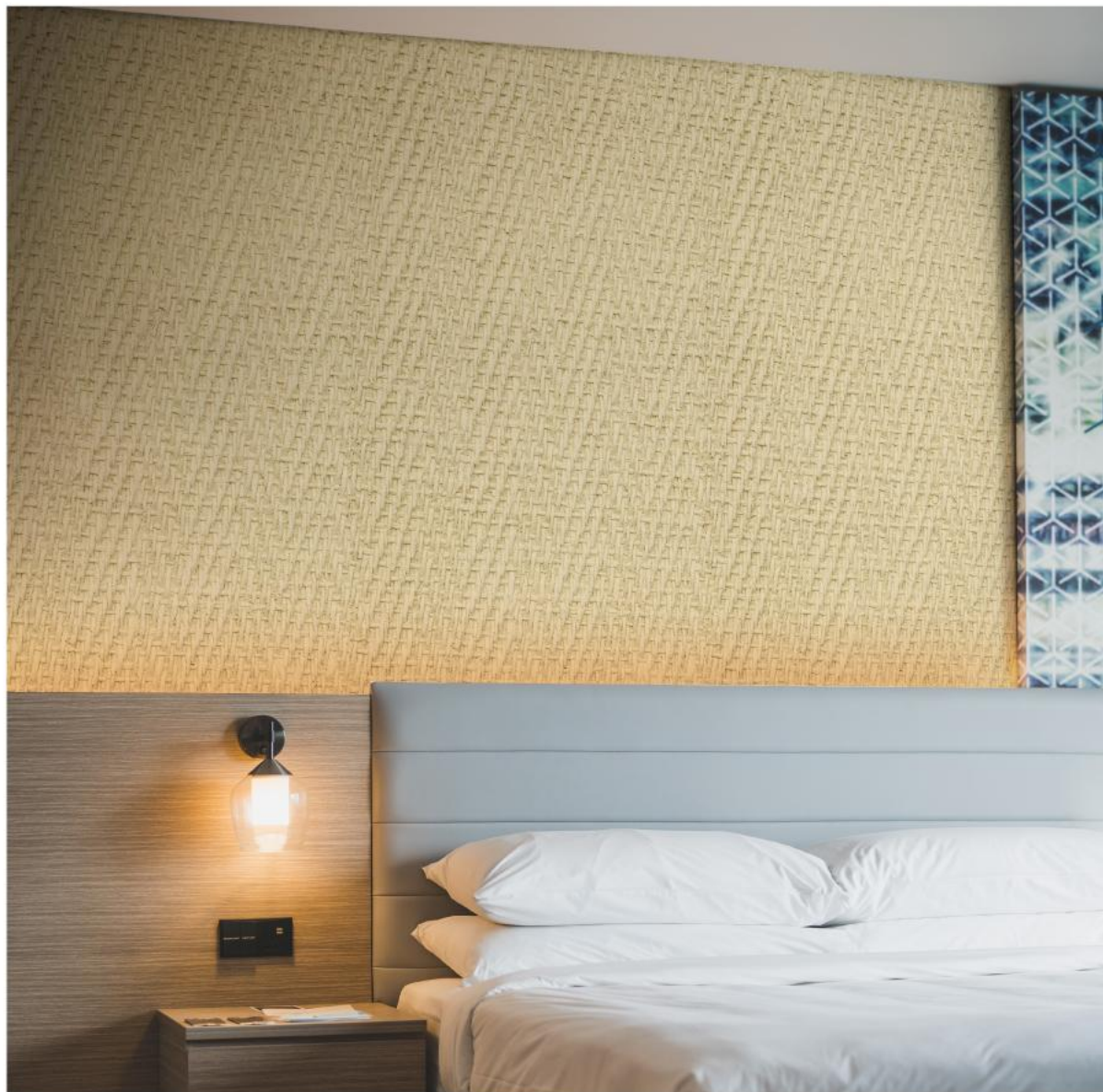
现货颜色 | REGULAR COLORS



水泥浇筑板白色



水泥浇筑板黑色



麻编软石米黄

名称	常备规格(MM)	重量(KG)	厚度(MM)
麻编软石	580×1150	4.375	5~6
麻编软石	1160×2300	17.5	5~6

麻编软石 大板系列

Hemp woven stone

适用范围 | 茶饮店、餐饮店、服装店、酒店、写字楼、医院等室内室外场所
 Tea shops, restaurants, clothing stores, hotels, office buildings, hospitals and other indoor and outdoor venues

 可定制更多颜色, 详情咨询客服

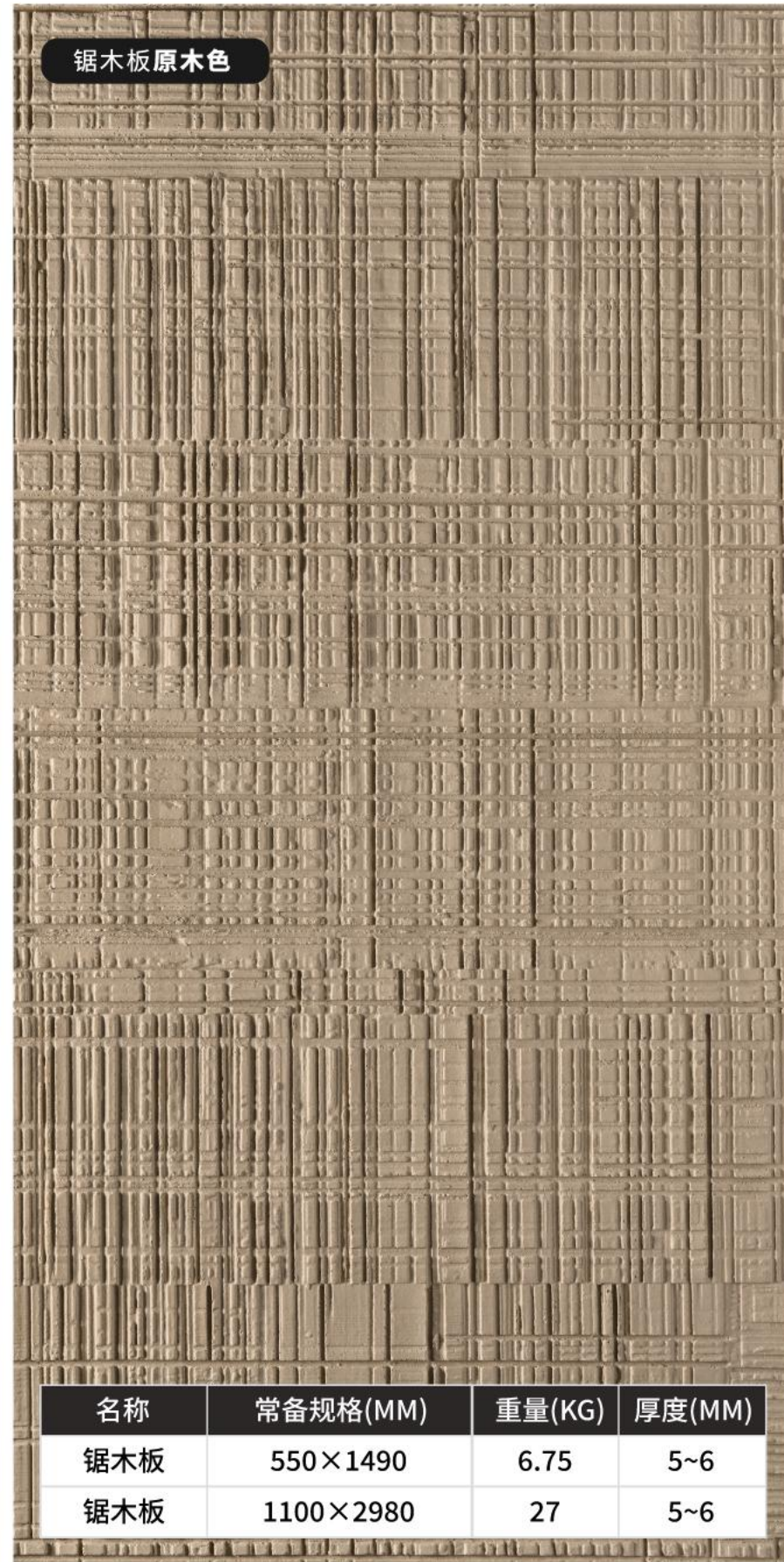
现货颜色 | REGULAR COLORS



麻编软石旧南红



麻编软石新南红



锯木板原木色

名称	常备规格(MM)	重量(KG)	厚度(MM)
锯木板	550×1490	6.75	5~6
锯木板	1100×2980	27	5~6

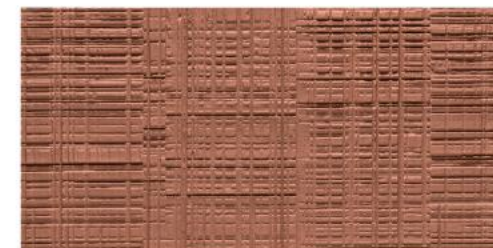
锯木板 大板系列

Saw wooden boards

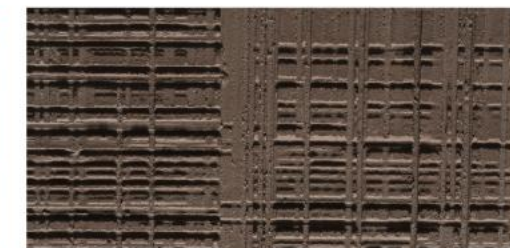
适用范围 | 茶饮店、餐饮店、服装店、酒店、写字楼、医院等室内室外场所
 Tea shops, restaurants, clothing stores, hotels, office buildings, hospitals and other indoor and outdoor venues

可定制更多颜色, 详情咨询客服

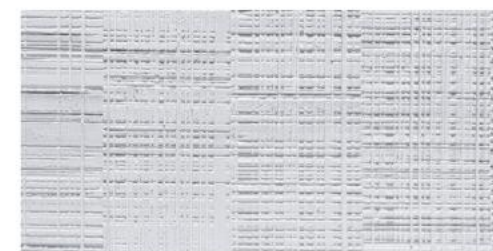
现货颜色 | REGULAR COLORS



锯木板新南红



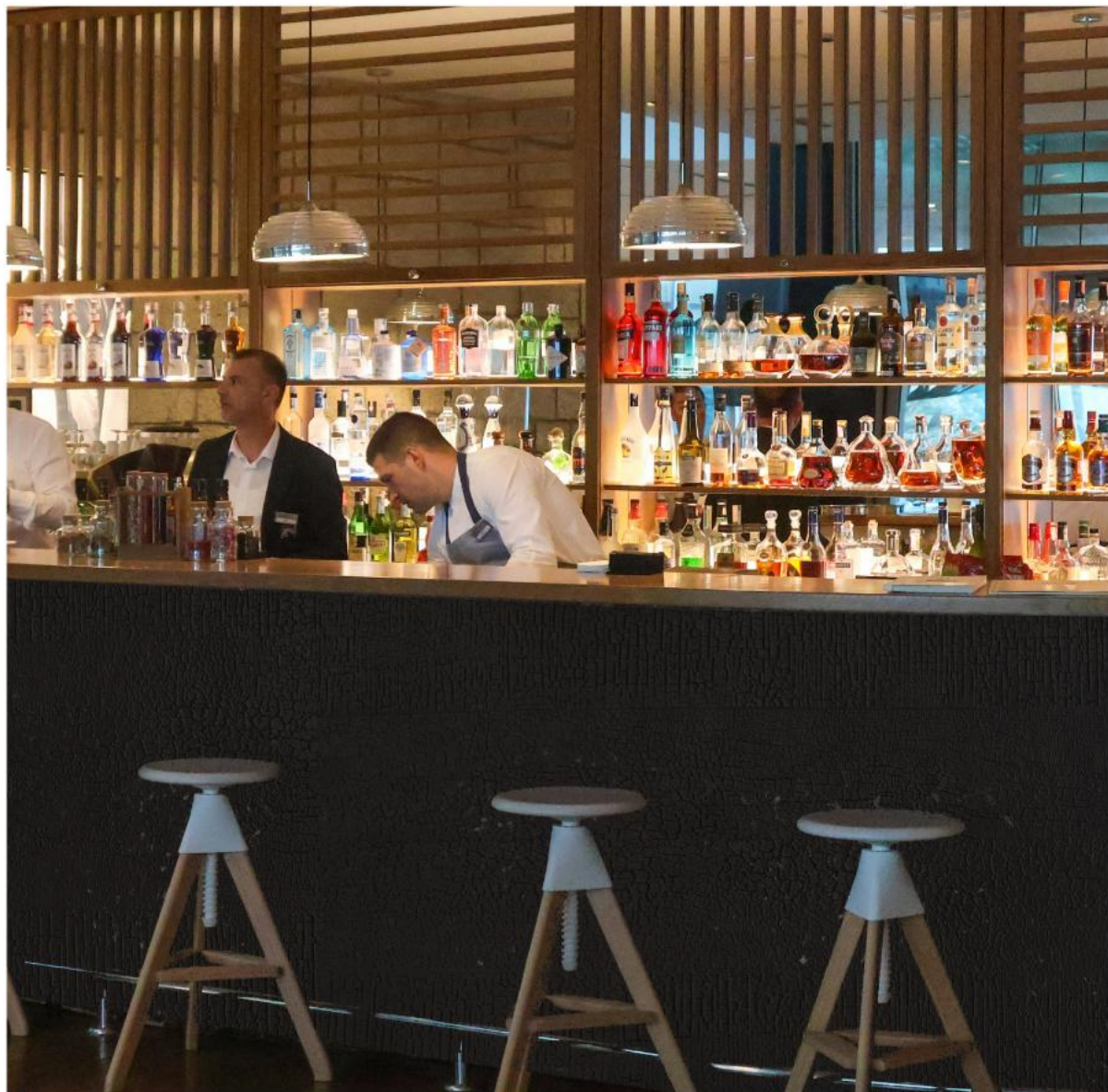
锯木板山核桃色



锯木板白色



锯木板黑色



碳烧木黑色

名称	常备规格(MM)	重量(KG)	厚度(MM)
碳烧木	600×1375	4.25	3~4
碳烧木	1200×2750	17	3~4

碳烧木 大板系列

Charcoal fired wood

适用范围 | 茶饮店、餐饮店、服装店、酒店、写字楼、医院等室内室外场所
 Tea shops, restaurants, clothing stores, hotels, office buildings, hospitals and other indoor and outdoor venues

 可定制更多颜色, 详情咨询客服

现货颜色 | REGULAR COLORS



碳烧木白色



细夯土 新南红

名称	常备规格(MM)	重量(KG)	厚度(MM)
细夯土	590×1200	3	2~3
细夯土	590×2400	5	2~3

细夯土 大板系列

Rammed earth

适用范围 | 茶饮店、餐饮店、服装店、酒店、写字楼、医院等室内室外场所
 Tea shops, restaurants, clothing stores, hotels, office buildings, hospitals and other indoor and outdoor venues

 可定制更多颜色, 详情咨询客服

现货颜色 | REGULAR COLORS



细夯土旧南红



细夯土西驼色



细夯土土黄色



细夯土高原黄



细夯土灰色



细夯土黑色



粗夯土 白色

名称	常备规格(MM)	重量(KG)	厚度(MM)
粗夯土	600×1180	3	2~3
粗夯土	600×2360	5	2~3

粗夯土 大板系列

Rammed earth board

适用范围 | 茶饮店、餐饮店、服装店、酒店、写字楼、医院等室内室外场所
Tea shops, restaurants, clothing stores, hotels, office buildings, hospitals and other indoor and outdoor venues

🐼 可定制更多颜色, 详情咨询客服

现货颜色 | REGULAR COLORS



粗夯土新南红



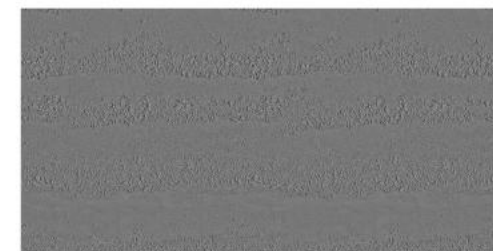
粗夯土旧南红



粗夯土西驼色



粗夯土土黄色



粗夯土灰色



粗夯土黑色

About Color

关于颜色

除常有现货颜色,所有产品均可定制以下多种颜色。



新南红



旧南红



西驼色



高原黄



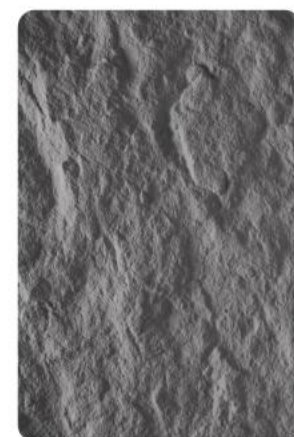
土黄



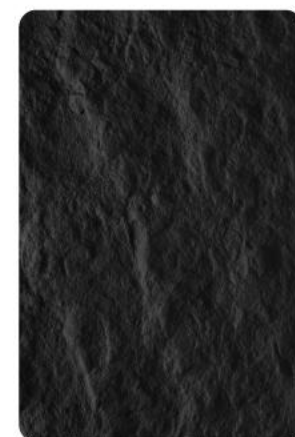
米黄



米白



灰色



黑色

About Customized Colors

关于定制色

根据甲方提供样品或图片,进行定制调色。**具体信息咨询客服**



**ECOLOGICAL
SOFT PORCELAIN**

生态软瓷产品型录

THANK

谢谢观看

专业缔造 *Make the building
more beautiful*
别墅美

COMPREHENSIVE
MANUAL OF
SOFT PORCELAIN PRODUCTS