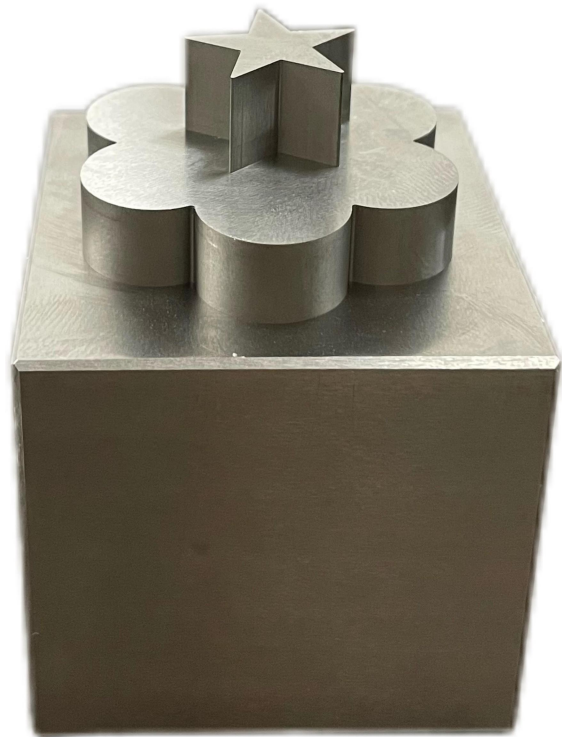


MOLD COMPONENTS

Componentes del molde



Wire-cutting sample
Muestra de corte de alambre



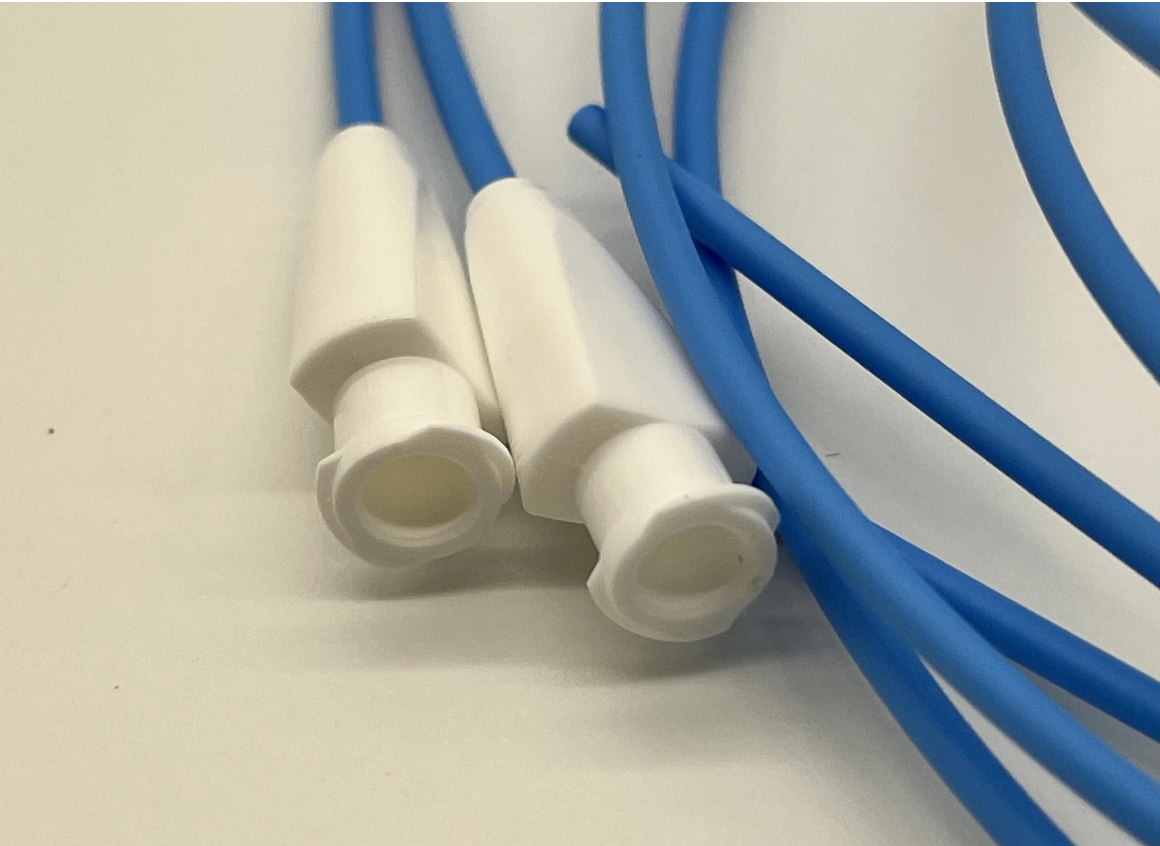
Collapsible core
Núcleo plegable



Tree-shape INSERTS
Núcleo plegable

MEDICAL PARTS

PIEZAS MÉDICAS



Medical Dilator

Appliance: Modern Medical Practice

Molding type: Overmold with Straightener

Material: HDPE (Purell GA7760)

Color: White

Trait: Strigent requirements for biological performance, chemical performance, and environmental conditions in the production of this product.

M0525

Dilatador médico

Aparato: práctica médica moderna

Tipo de moldeo: Sobremoldeado con plancha

Material: HDPE (Purell GA7760)

Color: Blanco

Rasgo: Requisitos estrictos para el desempeño biológico, el desempeño químico y las condiciones ambientales en la producción de este producto.



Medical Central Hub

Appliance: Integrated care for medical excellence and patient wellness

Molding type: overmold with tube

Material: HDPE (Purell GA7760)

Color: white

Traits:

1. Strict to appearance.
2. Stringent requirements for biological performance, chemical performance, and environmental conditions in the production process.

M0524

Centro médico central

Dispositivo: Atención integrada para la excelencia médica y el bienestar del paciente

Tipo de moldeo: sobremoldeado con tubo

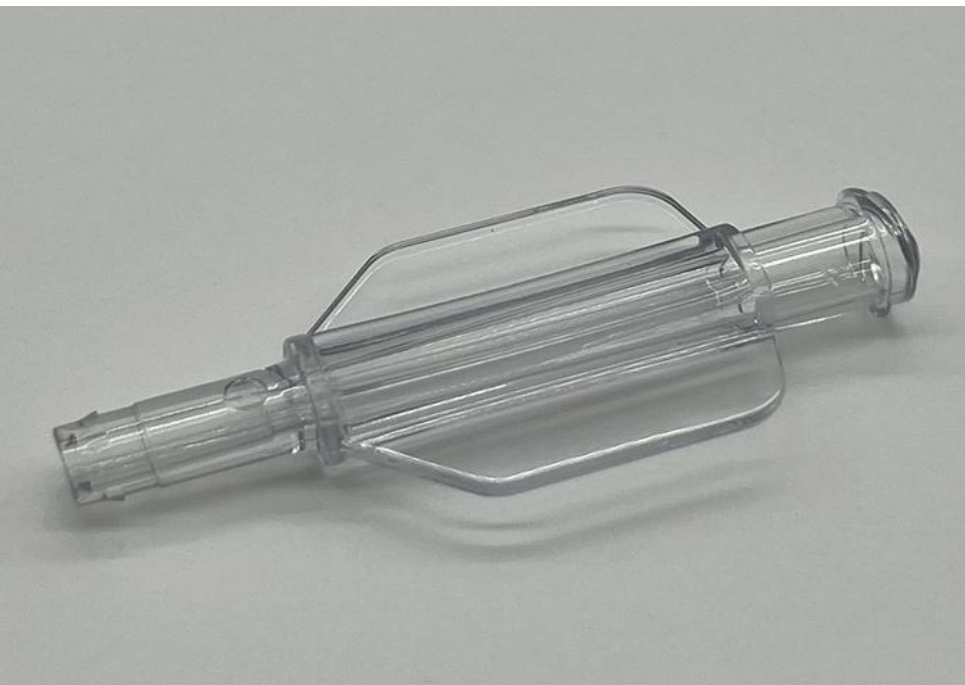
Material: HDPE (Purell GA7760)

Color: blanco

Rasgos:

1. Estricto en apariencia.
2. Requisitos estrictos para el desempeño biológico, el desempeño químico y las condiciones ambientales en el proceso de producción.

M0524



Medical Luer Connector #2 #3

Appliance: A fundamental component in healthcare, ensuring that medical devices can be easily and securely connected, which is critical for patient safety and effective medical treatment.

Material: clear PC

Traits:

- 1.Enhanced Safety Features by more intuitive designs and additional safety mechanisms.
 - 2.More durable and resistant to a wider range of chemicals.
- TM013,M0618

Conector Luer médico #2 #3

Aparato: Un componente fundamental en la atención médica, que garantiza que los dispositivos médicos se puedan conectar de manera fácil y segura, lo cual es fundamental para la seguridad del paciente y un tratamiento médico eficaz.

Material: PC transparente

Rasgos:

1. Funciones de seguridad mejoradas mediante diseños más intuitivos y mecanismos de seguridad adicionales.
- 2.Más duradero y resistente a una gama más amplia de productos químicos.

TM013,M0618



Medical HUB

Appliance: Revolutionizing Healthcare with HUB,
CARUSO Medical Parts

Cav: 1

(interchange slider, core pin, and cavity pin)

Molding type: 2 Plates mold

Material: MAKROLON 2458 (PC)

Color: clear

Trait: Strict to SURFACE FINISH, no flash and no
bubble.

M0738

Centro médico

Dispositivo: Revolucionando la atención médica con HUB,
CARUSO Medical Parts

Cav: 1

(deslizador de intercambio, pasador central y pasador de
cavidad)

Tipo de moldeo: molde de 2 placas

Material: MAKROLON 2458 (PC)

Color: claro

Rasgo: Estricto al ACABADO SUPERFICIAL, sin destellos
ni burbujas.

M0738



Medical Tee-Luer Hub #1 #2

Appliance: Facilitate efficient medical fluid management with Pioneer Plastech's innovative Tee-Luer hub. Designed for versatility and reliability, our hub provides a convenient connection point for medical tubing, enabling seamless fluid transfer in various healthcare applications. Rely on our trusted hub for consistent performance in critical medical settings.

Material: PC

Color: clear

Traits:

Extremely thin go-throughs, which is easy for flashes
M0611, M0739



Centro médico Tee-Luer #1 #2

Dispositivo: Facilite la gestión eficiente de fluidos médicos con el innovador centro Tee-Luer de Pioneer Plastech. Diseñado para brindar versatilidad y confiabilidad, nuestro concentrador proporciona un punto de conexión conveniente para tubos médicos, lo que permite una transferencia de fluidos perfecta en diversas aplicaciones de atención médica. Confíe en nuestro centro de confianza para obtener un rendimiento constante en entornos médicos críticos.

Material: ordenador

Color: claro

Rasgos:

Pasadores extremadamente finos, lo que facilita el uso de flashes.
M0611, M0739



Syringe

Appliance: Medical Syringe

Molding type: 3 Plates mold

Material: TROGAMID CAREMX73 (PA12)

Color: clear

Cav: 2

Trait: Strict to SURFACE FINISH

M0313

Jeringuilla

Aparato: Jeringuilla médica

Tipo de moldeo: molde de 3 placas

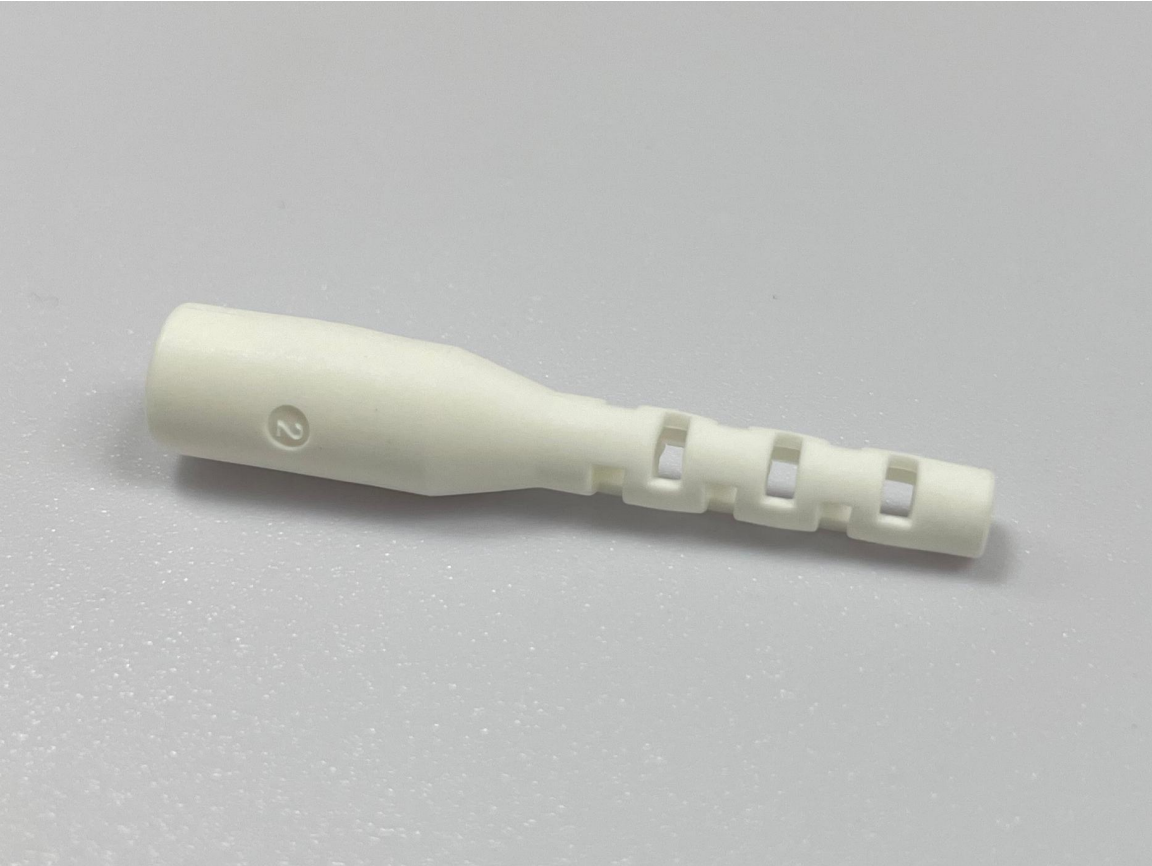
Material: TROGAMID CAREMX73 (PA12)

Color: claro

Cav: 2

Rasgo: Estricto al ACABADO SUPERFICIAL

M0313



Strain Relief #1

Appliance: Protect cables effectively with Pioneer Plastech's reliable strain relief solutions.

Material: TPE

Traits: Engineered to withstand mechanical stress and environmental factors, our strain relief components ensure secure cable connections, preventing damage and ensuring uninterrupted performance. Choose our quality strain relief solutions for enhanced cable protection and longevity.

M0619

Alivio de tensión #1

Dispositivo: Proteja los cables de manera efectiva con las confiables soluciones de alivio de tensión de Pioneer Plastech.

Material: TPE

Características: Diseñados para resistir tensiones mecánicas y factores ambientales, nuestros componentes de alivio de tensión garantizan conexiones de cables seguras, evitando daños y garantizando un rendimiento ininterrumpido. Elija nuestras soluciones de alivio de tensión de calidad para mejorar la protección y la longevidad del cable.

M0619



Strain Relief #2

Blood vessel treatment has entered a new era with the emergence of Thermoplastic Elastomers (TPE) as a revolutionary material. Pioneer Plastech is devoted to creating a dynamic environment for blood vessels. The advent of TPE marks a significant advancement in treatment modalities, promising enhanced efficacy and patient outcomes. In this introduction, we delve into the transformative potential of TPE in blood vessel treatment, illustrating its versatility and promising a future of optimized interventions.

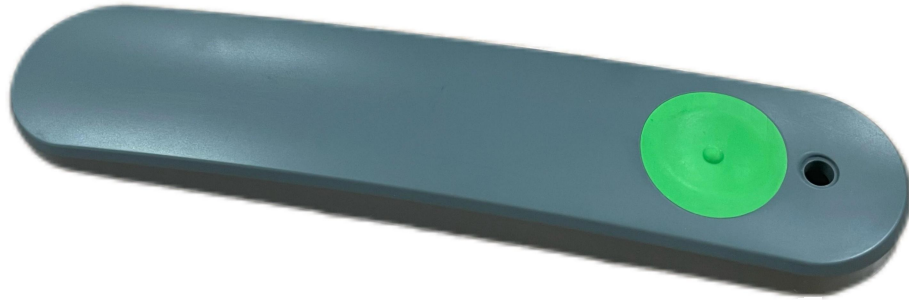
Info:TPE

Alivio de tensión #2

El tratamiento de los vasos sanguíneos ha entrado en una nueva era con la aparición de los elastómeros termoplásticos (TPE) como material revolucionario.

Pioneer Plastech se dedica a crear un entorno dinámico para los vasos sanguíneos. La llegada de la TPE marca un avance significativo en las modalidades de tratamiento y promete una mayor eficacia y resultados para los pacientes. En esta introducción, profundizamos en el potencial transformador de la TPE en el tratamiento de los vasos sanguíneos, ilustrando su versatilidad y prometiendo un futuro de intervenciones optimizadas.

Información:TPE



Medical Surgery Device Handle

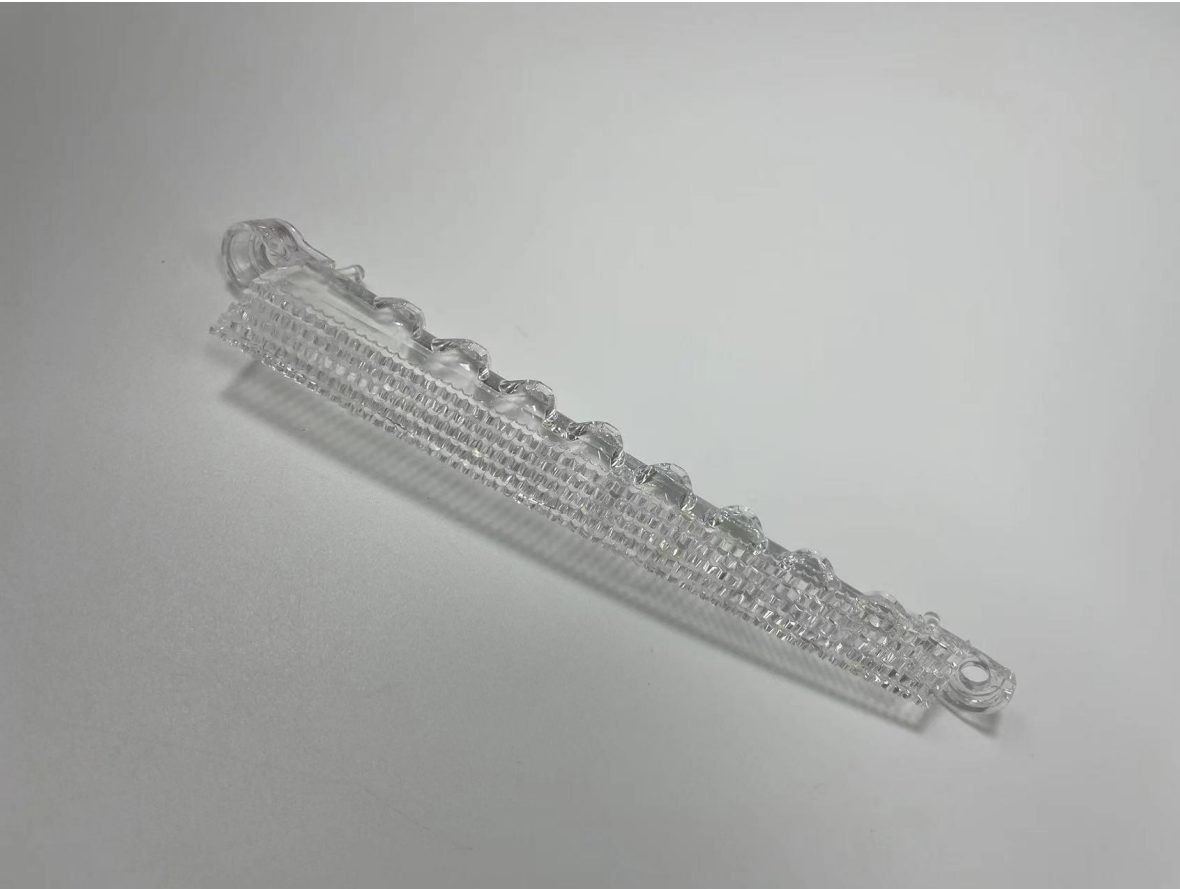
Enhance surgical precision with Pioneer Plastech's ergonomic surgery device handle. Designed for comfort and control, our handle facilitates seamless manipulation of medical instruments, ensuring optimal surgical outcomes with every procedure. Trust in our precision-crafted handle for reliable performance in critical medical applications.
Info: ABS, TPE (2 Materials)

Mango de dispositivo de cirugía médica

Mejore la precisión quirúrgica con el mango ergonómico del dispositivo quirúrgico de Pioneer Plastech. Diseñado para brindar comodidad y control, nuestro mango facilita la manipulación perfecta de instrumentos médicos, garantizando resultados quirúrgicos óptimos en cada procedimiento. Confíe en nuestro mango fabricado con precisión para un rendimiento confiable en aplicaciones médicas críticas.

Información: ABS, TPE (2 Materiales)

CAR PARTS



Light Guide Car Part

Appliance:

used for decorative lighting lamp in cars.

Material:

PMMA

Traits: delicate CNC milling and programming

Pieza de coche guía de luz

Aparato:

Se utiliza para lámparas de iluminación decorativa en automóviles.

Material:

PMMA

Rasgos: delicado fresado y programación CNC



Lightguide Ambient Part

Appliance: used for decorative lighting in cars.

Material: PC clear

Cav: 1

Traits:

1. strict to appearance
 2. stringent requirements for Light Guide function
- M0765

Parte ambiental de la guía de luz

Aparato: utilizado para iluminación decorativa en automóviles.

Material: PC transparente

Cav: 1

Rasgos:

1. estricto con la apariencia
 2. requisitos estrictos para la función de guía de luz
- M0765



ALABASTER PLATE

Appliance:

used for decorative lighting in cars.

Molding Type: Thermal compression

Material: PC clear (Makrolon LED 2245)

Cav: 1

Traits:

1. strict to appearance
2. double sides texturing
3. stringent requirements for Light Guide function

M0831

PLATO DE ALABASTRO

Aparato:

Se utiliza para iluminación decorativa en automóviles.

Tipo de moldeo: Compresión térmica

Material: PC transparente (Makrolon LED 2245)

Cav: 1

Rasgos:

1. estricto con la apariencia
2. texturizado de doble cara
3. requisitos estrictos para la función de guía de luz

M0831



ELECTRONIC HOUSING

Appliance:

automotive manufacturing plastic component

Material: SABIC VALOX V3900WX (PC/PBT)

Cav: 1

Trait: multi-threaded, can be applied to auto-unscrewing motors.

M0580

CARCASA ELECTRÓNICA

Aparato:

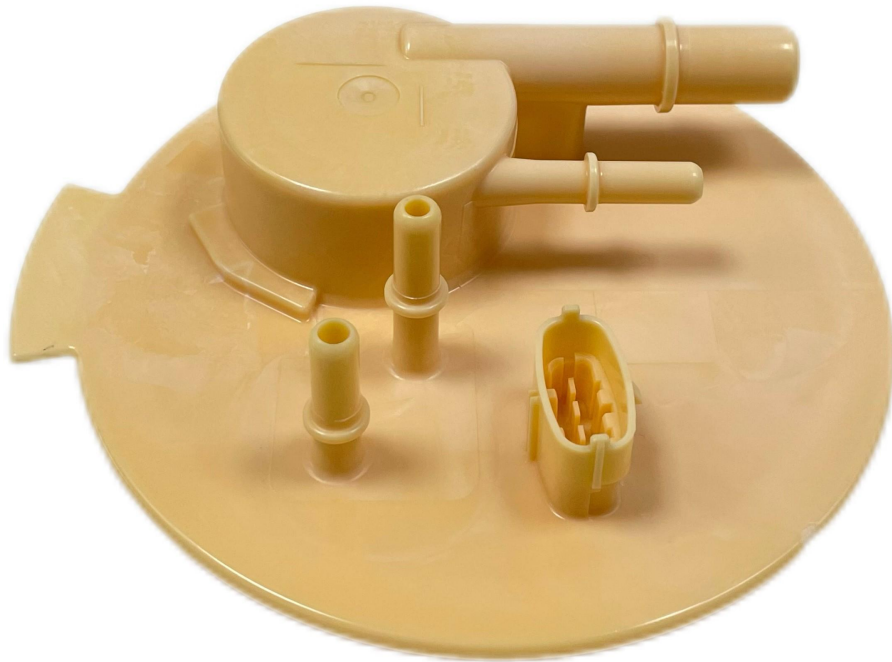
componente plástico para la fabricación de automóviles

Material: SABIC VALOX V3900WX (PC/PBT)

Cav: 1

Característica: multirosca, se puede aplicar a motores de desatornillado automático.

M0580



Fuel Flange

Appliance: significant component of cooling system in automobiles

Material: 13031-XF (POM)

Traits:

1. Intricate structures in Mold: lifter in slider
 2. Insert molding: full automation with metal parts inserted
 3. High precision with dimensions
- M0607

Brida de combustible

Aparato: componente importante del sistema de refrigeración de los automóviles.

Material: 13031-XF (POM)

Rasgos:

1. Estructuras intrincadas en Mold: elevador en control deslizante
2. Inserción de moldeo: automatización total con piezas metálicas insertadas
3. Alta precisión con dimensiones.

M0607



Automotive Cable Clip #1

Appliance: Facilitate cable routing and electrical control with Pioneer Plastech's integrated cable clip featuring a relay housing. Designed for convenience and reliability, our clip provides secure cable management while housing electrical relay components, optimizing space and functionality in automotive systems. Trust in our innovative clip for streamlined cable and electrical solutions.

Material: PA6

M0600

Clip de cable automotriz #1

Aparato: Facilite el enrutamiento de cables y el control eléctrico con el clip para cables integrado de Pioneer Plastech que cuenta con una carcasa de relé. Diseñado para brindar comodidad y confiabilidad, nuestro clip proporciona una gestión segura de los cables al mismo tiempo que alberga componentes de relés eléctricos, optimizando el espacio y la funcionalidad en los sistemas automotrices. Confíe en nuestro innovador clip para soluciones eléctricas y de cableado optimizadas.

Material: PA6

M0600



Automotive Cable Clip #2 #3

Appliance: Streamline cable management in automotive systems with Pioneer Plastech's versatile cable clip.

Material: PA6

Color: Black

Trait: Engineered for durability and ease of installation, our clip securely holds cables in place, preventing tangling and ensuring reliable electrical connections. Choose our reliable clip for efficient cable management solutions.

M0604, M0605



Clip de cable automotriz #2 #3

Dispositivo: Optimice la gestión de cables en sistemas automotrices con el versátil clip para cables de Pioneer Plastech.

Material: PA6

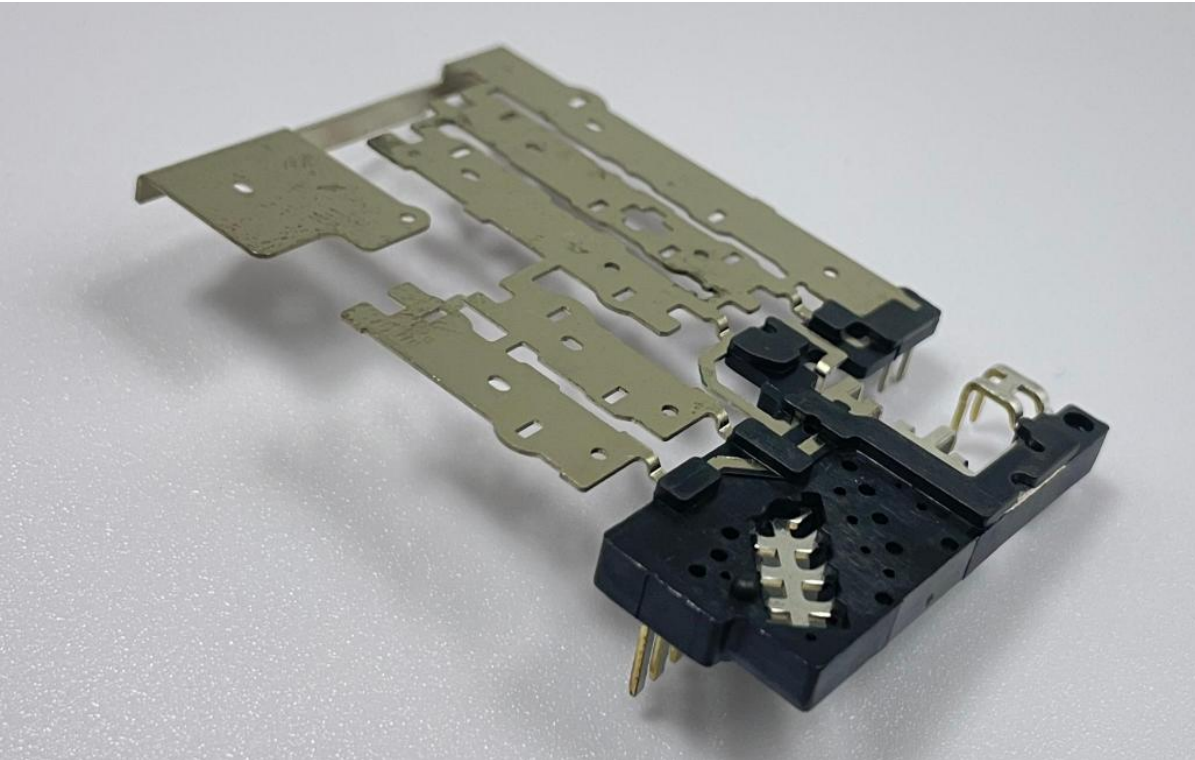
Color: Negro

Característica: Diseñado para ofrecer durabilidad y facilidad de instalación, nuestro clip sujeta de forma segura los cables en su lugar, evitando enredos y garantizando conexiones eléctricas confiables. Elija nuestro clip confiable para soluciones eficientes de administración de cables.

M0604, M0605

INSERT MOLDING

INSERTAR MOLDURA



INSERT BLOCK

Appliance: important in the functioning of the car by supporting components of the engine.

Material:

(PPS/GF40) UV Stabilized -- Xenoy CL100

Color: black

Mold type: Insert molding

M0596

INSERTAR BLOQUE

Aparato: importante en el funcionamiento del automóvil al sustentar los componentes del motor.

Material:

(PPS/GF40) Estabilizado UV -- Xenoy CL100

Color: negro

Tipo de molde: moldura de inserción

M0596



Decorative bar

Molding type: insert molding

Cav: 4+4 cavities

Material: PC/ABS -- Bayblend T85 XF

Color: Black (Varnish)

Trait: Appearance needs to be highly polished

M0532

Barra decorativa

Tipo de moldura: moldura de inserción

Cav: 4+4 cavidades

Material: PC/ABS - Bayblend T85 XF

Color: Negro (Barniz)

Rasgo: La apariencia debe estar muy pulida.

M0532



BOBBIN, DRIVE COIL #1 #2

Appliance: components in flow meters

Material: R-4-200NA

Cav: 1+1

Mold Type: insert molding

Trait:

1. high flow rate of material requires stronger control of flash-reducing.
2. cracks at the closing line between metals and plastics are difficult to be reduced.

M0616, M0617



BOBINA, BOBINA IMPULSORA #1 #2

Aparato: componentes en caudalímetros

Material: R-4-200NA

Caballería: 1+1

Tipo de molde: moldura de inserción

Rasgo:

1. El alto caudal de material requiere un control más estricto de la reducción de rebaba.
2. Las grietas en la línea de cierre entre metales y plásticos son difíciles de reducir.

M0616, M0617



Automotive Steering Wheel Sensing Housing

Appliance: Ensure accurate steering wheel sensing with Pioneer Plastech's specialized housing. Crafted for reliability and durability, our housing provides a secure enclosure for steering wheel sensing components, ensuring precise vehicle control and safety. Rely on our trusted housing for dependable steering wheel sensing solutions.

Molding type: Insert molding

Material: PA12 GD30 black

Cav: 1 M0749

Carcasa de detección del volante automotriz

Dispositivo: Garantice una detección precisa del volante con la carcasa especializada de Pioneer Plastech. Diseñada para brindar confiabilidad y durabilidad, nuestra carcasa proporciona un recinto seguro para los componentes de detección del volante, lo que garantiza un control preciso y seguridad del vehículo. Confíe en nuestra carcasa confiable para obtener soluciones confiables de detección del volante.

Tipo de moldura: moldura de inserción

Material: PA12 GD30 negro

Cav: 1 M0749



Torque and Angle Sensor Housing

Appliance: Take control of automotive air conditioning systems with Pioneer Plastech's precision-engineered adjustable thumb wheel.

Molding Type: Insert molding & Overmolding

Material: TPE over PC/ABS

Traits:

1. Strigent dimension requirements
2. Designed for ease of use and durability, our thumb wheel allows for precise adjustment of A/C settings, ensuring optimal comfort and convenience on the road. Trust in our reliable thumb wheel for precise A/C control solutions.

Carcasa del sensor de torsión y ángulo

Electrodomésticos: Tome el control de los sistemas de aire acondicionado de automóviles con la ruedecilla ajustable diseñada con precisión de Pioneer Plastech.

Tipo de moldura: moldura por inserción y sobremoldeado

Material: TPE sobre PC/ABS

Rasgos:

1. Requisitos de dimensión estrictos
2. Diseñada para ofrecer facilidad de uso y durabilidad, nuestra ruedecilla permite un ajuste preciso de la configuración del aire acondicionado, lo que garantiza una comodidad y conveniencia óptimas en la carretera. Confíe en nuestra confiable rueda selectora para obtener soluciones precisas de control de aire acondicionado.



ROTATION SHAFT, disposable

Material: (PBT-GF30-PTFE10-Si2) INLUBE PBTTF3SI2MD

Molding type: thermoplastic injection - insert molding

Traits:

- 1- High precision on tooth width
- 2- High requirements on steering smoothness after assembly.

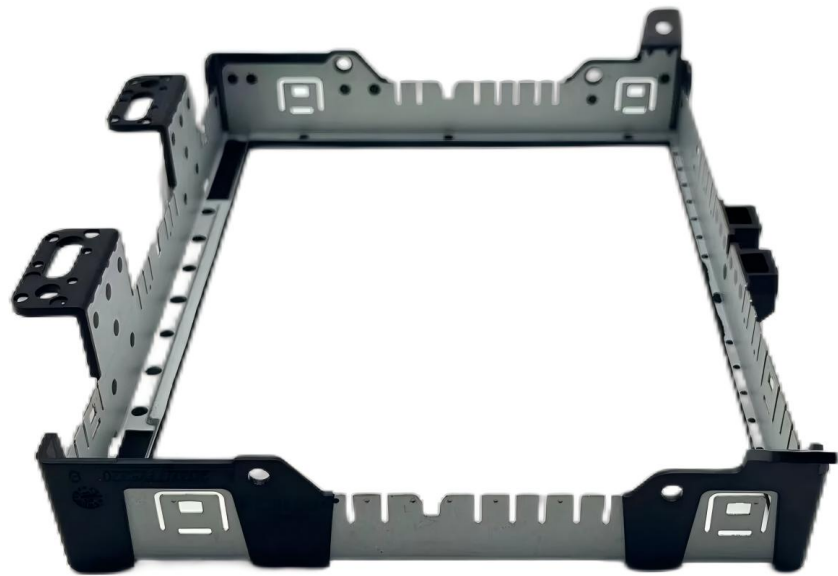
EJE DE ROTACIÓN, desechable

Material: (PBT-GF30-PTFE10-Si2) INLUBE PBTTF3SI2MD

Tipo de moldeo: inyección termoplástica - moldeo por inserción

Rasgos:

- 1- Alta precisión en el ancho de los dientes
- 2- Altos requisitos de suavidad de dirección después del montaje.



Metral-braket

Molding Type: insert molding

Resin: Lexan 3412HF (PC-GF20)

Color: black

Cav: 2

Traits: Feature or difficulty: molding with insert, stronger injection force needed to inject the parts out.

M0161

Soporte metral

Tipo de moldura: moldura de inserción

Resina: Lexan 3412HF (PC-GF20)

Color: negro

Cav: 2

Rasgos: Característica o dificultad: moldeado con inserto, se necesita una fuerza de inyección más fuerte para inyectar las piezas.

M0161



Automotive Speaker Basket

Appliance: Experience superior audio performance with our automotive speaker basket.

Molding Type: Insert molding

Traits: Designed for precision and durability, our basket provides a secure mounting point for speaker components, ensuring optimal sound reproduction and clarity on the road.

Cesta de altavoz automotriz

Dispositivo: experimente un rendimiento de audio superior con nuestra canasta de altavoz para automóviles.

Tipo de moldura: moldura de inserción

Cualidades: Diseñada para brindar precisión y durabilidad, nuestra canasta proporciona un punto de montaje seguro para los componentes de los altavoces, lo que garantiza una reproducción de sonido óptima y claridad en el camino.



AK molex Sensor housing

Molding Type: insert molding

Material: PA66 GF30

Cav: 1*16

M0541

Carcasa del sensor AK molex

Tipo de moldura: moldura de inserción

Material: PA66 GF30

Cav: 1*16

M0541

2K-SHOT CASES

ESTUCHES 2K-SHOT



GENERAL ESTUCHES 2K-SHOT



3K-Shot Example
Ejemplo de toma 3K

OVERMOLDING CASES

ESTUCHES DE SOBREMOLDEO



Rail Hub Disk

Material:

1-Clear PC (without UV blocking property)

2-TPE (RTP 2099ex black)

Trait: Overmolding

M0881

Disco de cubo de riel

Material:

1-PC transparente (sin propiedad de bloqueo de rayos UV)

2-TPE (RTP 2099ex negro)

Rasgo: Sobremoldeo

M0881



Rail Clamp

Material:

- 1- PC/ABS natural
- 2- TPE clear

Traits:

- 1- Overmolding
- 2- stringent control on flashes and gate location streaks

M0873

Abrazadera de riel

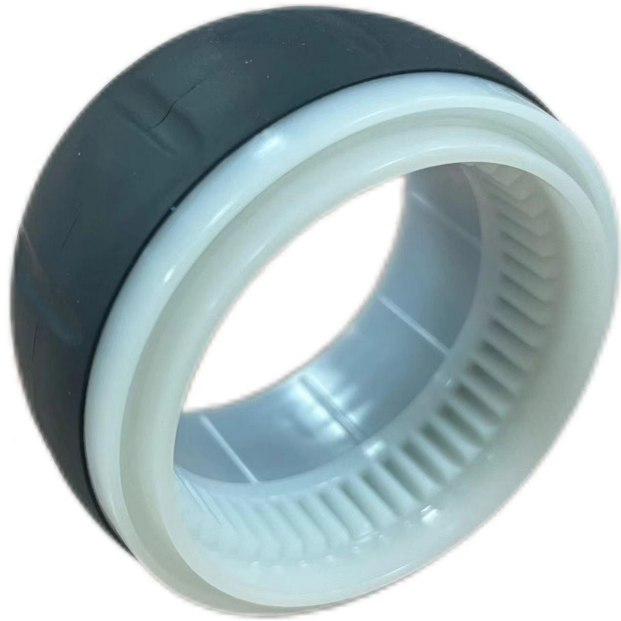
Material:

- 1-PC/ABS natural
- 2- TPE transparente

Rasgos:

- 1- Sobremoldeo
- 2- control estricto de destellos y rayas de ubicación de puertas

M0873



Knob

Appliance: component to assemble steerable handles in Medical machines

Material:

1-PC/ABS natural

2-TPE (RTP 2099ex black)

Traits:

1-delicate control over dimensions of teeth width

2-stringent with drafts of inner diameter

M0856

Perilla

Aparato: componente para montar mangos orientables en máquinas médicas.

Material:

1 pieza/ABS natural

2-TPE (RTP 2099ex negro)

Rasgos:

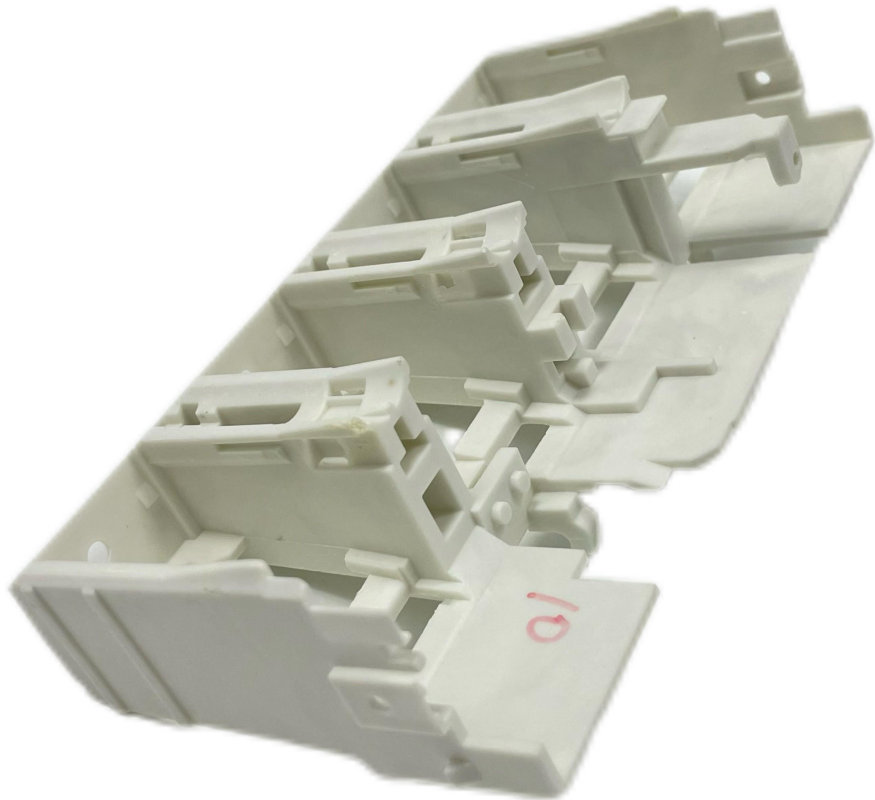
1-control delicado sobre las dimensiones del ancho de los dientes

2 estrictos con calados de diámetro interior.

M0856

THERMOSETS CASES

FUNDAS TERMOSETAS



Electricity Trip Unit Cover

Appliance: Protect electrical trip units with Pioneer Plastech's specialized cover designed for reliability and safety. Crafted from durable materials, our cover provides a secure enclosure for trip unit components, ensuring optimal performance and protection against environmental factors. Rely on our dependable cover for safe and reliable electrical solutions.

Material: BMC

Molding type: thermoset injection molding
M0150

Cubierta de la unidad de disparo de electricidad

Aparato: Proteja las unidades de disparo eléctricas con la cubierta especializada de Pioneer Plastech diseñada para brindar confiabilidad y seguridad. Fabricada con materiales duraderos, nuestra cubierta proporciona un alojamiento seguro para los componentes de la unidad de control, lo que garantiza un rendimiento óptimo y protección contra factores ambientales. Confíe en nuestra confiable cobertura para soluciones eléctricas seguras y confiables.

Material: BMC

Tipo de moldeo: moldeo por inyección termoestable
M0150



Frac Ball (3")

Appliance: an indispensable tool for blocking the construction strings of different working layers in oil and gas fields

Material: RX-647 black

Molding type: Thermal compression

Cav: 1

Traits:

1. precise roundness
2. crack from the ball center
3. complex process for pre-molding: careless premolding preparation will cause short shots or NG dimensions

M0784

Bola de fractura (3")

Aparato: una herramienta indispensable para bloquear las cadenas de construcción de diferentes capas de trabajo en campos de petróleo y gas

Materiales: RX-647

Tipo de moldeo: Compresión térmica

Cav: 1

Rasgos:

1. redondez precisa
2. crack desde el centro de la pelota
3. Proceso complejo para el premoldeado: una preparación descuidada del premoldeado provocará disparos cortos o dimensiones NG

M0784



Mouthpiece Cap

Appliance: The Essential Role of Mouthpiece Caps in Health Care

Molding type: thermoset injection

Cav: 2 cavities

Material: FDA Grade Polypropylene

Color: ROYAL BLUE

Trait: Threaded insert

M0368

Tapa de boquilla

Aparato: el papel esencial de las tapas de las boquillas en la atención médica

Tipo de moldeo: inyección termoestable

Cav: 2 cavidades

Material: polipropileno de grado FDA

Color: AZUL REAL

Rasgo: Inserto roscado

M0368



ROTOR-dedicated 3P

Appliance: component in electrical devices

Molding type: Thermoset compression

Cav: 8

Material: IDI SMC E206

Color: Red

Traits:

1. low-flow-rate material: hard to reduce flashes
2. complex pre-molding processes

M0612

3P dedicado a ROTOR

Aparato: componente de dispositivos eléctricos.

Tipo de moldeo: Compresión termoestable

Caballería: 8

Material: IDI SMC E206

Color: Rojo

Rasgos:

1. material de bajo caudal: es difícil reducir los destellos
2. procesos complejos de premoldeado

M0612



COVER FOR SEALED THERMOSTAT

Appliance: electrical technology

Molding type: thermoset injection

Material: PLENCO 07500

Color: black

Cav: 8x5 (interchange pin)

M0768

TAPA PARA TERMOSTATO SELLADA

Aparato: tecnología eléctrica

Tipo de moldeo: inyección termoestable

Material: PLENCO 07500

Color: negro

Cav: 8x5 (pasador de intercambio)

M0768

OTHERS
OTROS



Frac Ball (0.938")

Appliance: indispensable tools for blocking the construction strings of different working layers in oil and gas fields

Molding type: plastic injection

Material: RX-647

Color: black

Cav: 2+2

Traits:

1. precise roundness
2. crack from the ball center
3. complex process for pre-molding: careless premolding preparation will cause short shots or NG dimensions

Bola de fractura (0,938")

Dispositivo: herramientas indispensables para bloquear las cadenas de construcción de diferentes capas de trabajo en campos de petróleo y gas.

Tipo de moldeo: inyección de plástico

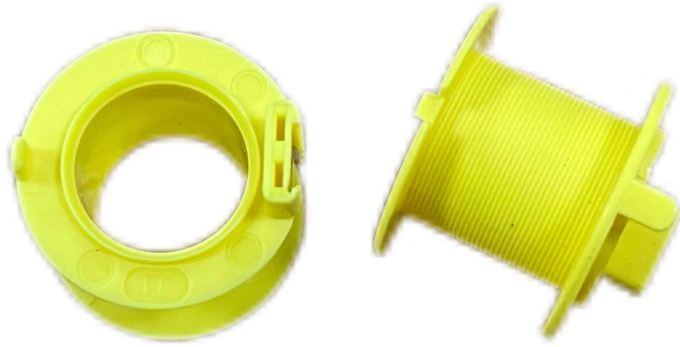
Materiales: RX-647

Color: negro

Caballería: 2+2

Rasgos:

1. redondez precisa
2. crack desde el centro de la pelota
3. Proceso complejo para el premoldeado: una preparación descuidada del premoldeado provocará disparos cortos o dimensiones NG



BOBBIN

Material: PA

Molding type: thermoplastic injection

Cavities: 8~32

Traits:

1-Fine threads: high precision less than 0.01mm achieved by laser; copper electroding and EDM are not suggested.

3-High requirements on shooting balance due to multi-cavities

BOBINA

Material: PA

Tipo de moldeo: inyección termoplástica

Cavidades: 8~32

Rasgos:

1-Hilos finos: alta precisión inferior a 0,01 mm lograda mediante láser; No se recomiendan electrodos de cobre ni electroerosión.

3-Altos requisitos en cuanto al equilibrio de tiro debido a las múltiples cavidades



COIN

Appliance: protective card holder

Molding Type: thermoplastic injection molding

Material: Eastar EN058 (PET natural)

Cav: 4

Trait: Automative gate-cutting system in the mold
M0707

ACUÑAR

Aparato: tarjetero protector

Tipo de moldeo: moldeo por inyección termoplástica

Material: Eastar EN058 (PET natural)

Cav: 4

Característica: Sistema automático de corte de
compuertas en el molde.

M0707